



2018年2月5日

星期一

## 贵金属周报

联系人 李婷、刘亚威（助理研究员）  
电子邮箱 jytzzx@jyqh.com.cn  
电话 021-68555105

### 本周策略

品种	方向	压力价位	支撑价位	交易周期
AU	震荡	277	272	短期
AG	震荡	3780	3700	短期
风险提示				

注:

- 1、本策略交易品种均为国内各期货品种主力合约
- 2、交易周期中，短期指1-5个交易日内，中期指1-4周，长期指1个月以上。

### 本周视点

上周国际贵金属价格震荡回落，在上周五美国靓丽的非农就业数据公布之后，美元指数大幅反弹压制国际金价回落至 1335 美元/盎司一线，银价更是暴跌 3.5%，下挫至 1655.5 美分/盎司。就业持续强劲意味着美联储将会加快加息的步伐，美联储卡普兰表示今年加息有可能会达到 4 次，提振美元转而压制黄金。中国黄金协会数据显示，去年国内生产黄金 426.142 吨，同比降 6.03%；黄金实际消费量 1089.07 吨，增长 9.41%。去年中国黄金产量为 2000 年以来首次出现大幅下滑，但仍将连续 11 年保持世界第一位。经过上周五的暴跌，目前黄金短期内不容乐观。从技术面看，目前黄金在 1330 关口仍岌岌可危，若该水平下破，金价将继续下行进一步考验 1310 的支撑。本周重点关注周四英国央行利率决议，周五中国公布 1 月进出口数据、1 月 CPI 数据。

一、交易数据

上周主要期货市场收市数据

合约	收盘价	涨跌	涨跌幅/%	总成交量/手	总持仓量/手	价格单位
SHFE 黄金	276.40	-2.30	-0.83	97442.00	324490.00	元/克
COMEX 黄金	1335.20	-8.50	-0.63			美元/盎司
SHFE 白银	3824.00	-51.00	-1.32	289872.00	755270.00	元/千克
COMEX 白银	16.555	-0.580	-3.385			美元/盎司

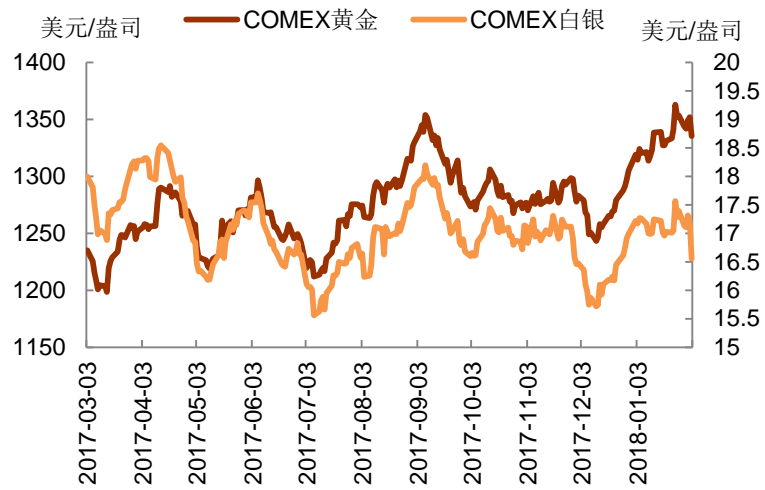
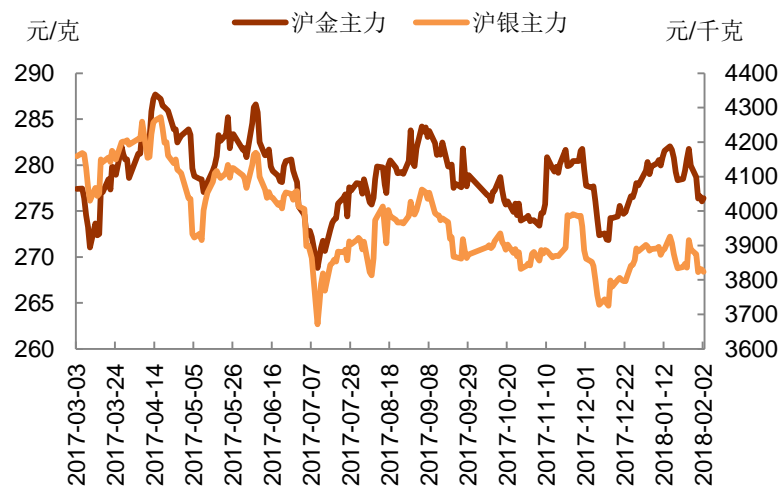
注：(1) 成交量、持仓量：手（上期所按照双边计算，COMEX/LME 按照单边计算；LME 为前一日官方数据）；

(2) 涨跌= 周五收盘价-上周五收盘价；

(3) 涨跌幅=(周五收盘价-上周五收盘价) / 上周五收盘价\*100%；

图 1 SHFE 金银走势

图 2 COMEX 金银走势

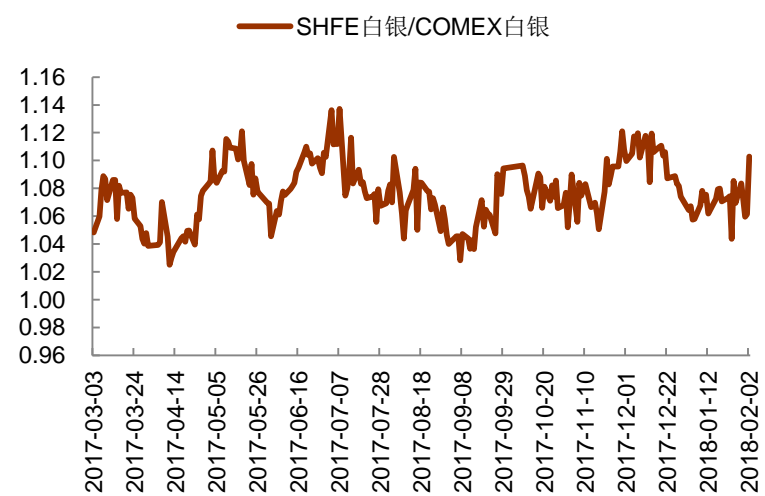


数据来源：wind 资讯、铜冠金源期货

数据来源：wind 资讯、铜冠金源期货

图 3 黄金内外盘比价

图 4 白银内外盘比价



数据来源：wind 资讯、铜冠金源期货

数据来源：wind 资讯、铜冠金源期货

## 二、要闻回顾

美联储最看重通胀指标 12 月核心 PCE 同比 1.5%，持平预期。

美国监管和行业均抵制国有 5G 网。

严打 ICO，香港证监会要求下架“证券”类虚拟货币。

白宫经济智囊科恩：总统国情咨文重点是 1.5 万亿基建计划。

美财长：支持不受干预的自由外汇市场，强势美元符合美长期利益。

美房价创三年最大涨幅，八成城市涨速快于工资。

2017 年欧元区 GDP 增 2.5%，创十年最高增速。

美联储 1 月会议按兵不动送别耶伦，预计通胀走高，释放 3 月加息信号。

特朗普首次国情咨文：全篇仅一次提到中国。

美“小非农”ADP 就业增 23.4 万，远超预期。

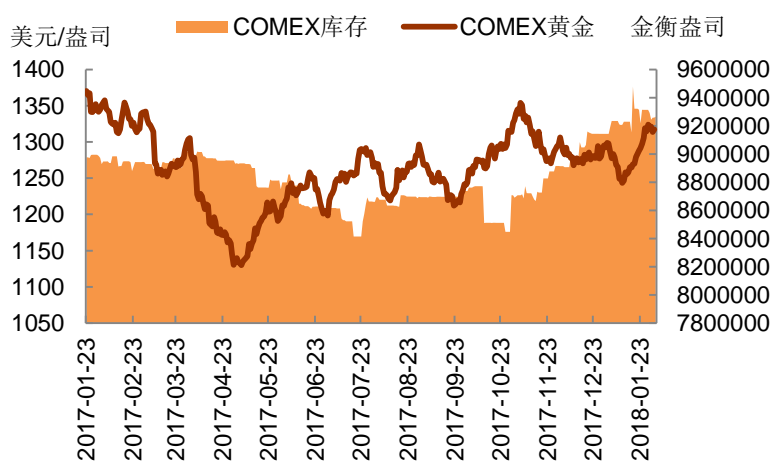
中国 1 月官方制造业 PMI 小幅回落至 51.3，连续 18 个月高于荣枯线。

美 1 月 ISM 制造业指数不及前值，制造业活动增长放缓。

中英将签 90 亿英镑大单，在雄安建金融科技城。

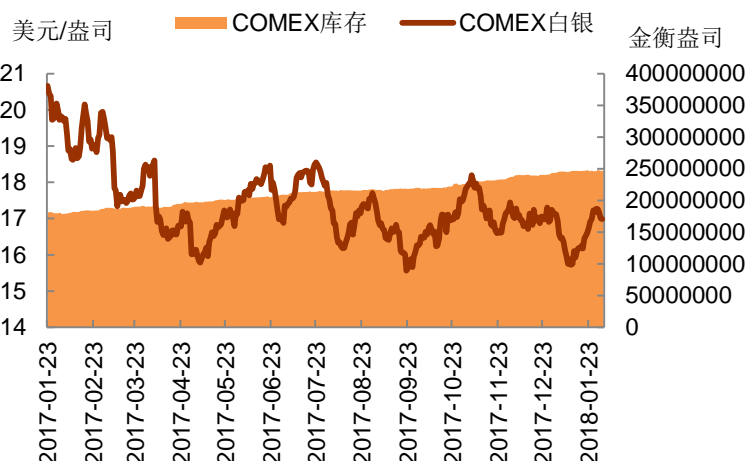
## 三、库存情况

图 5 COMEX 黄金库存



数据来源：wind 资讯、铜冠金源期货

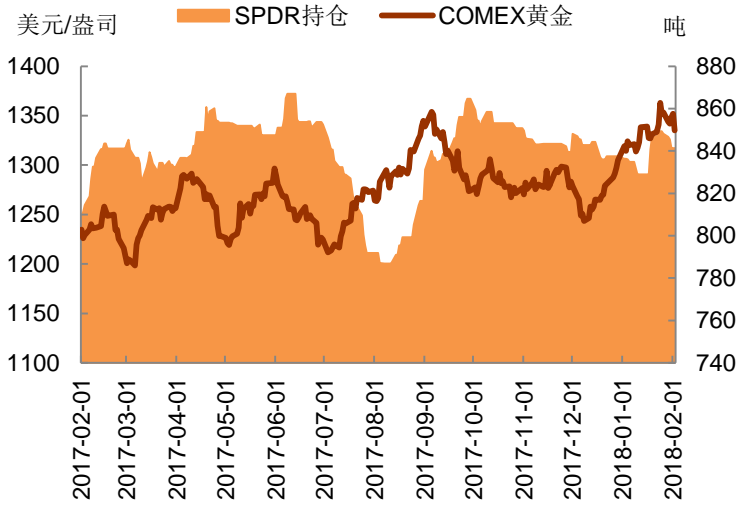
图 6 COMEX 白银库存



数据来源：wind 资讯、铜冠金源期货

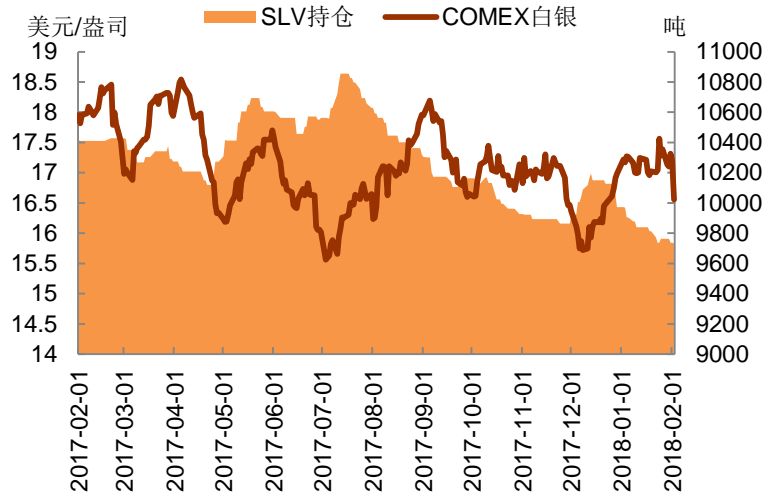
四、ETF 和 CFTC 持仓

图 7 黄金 ETF 持仓



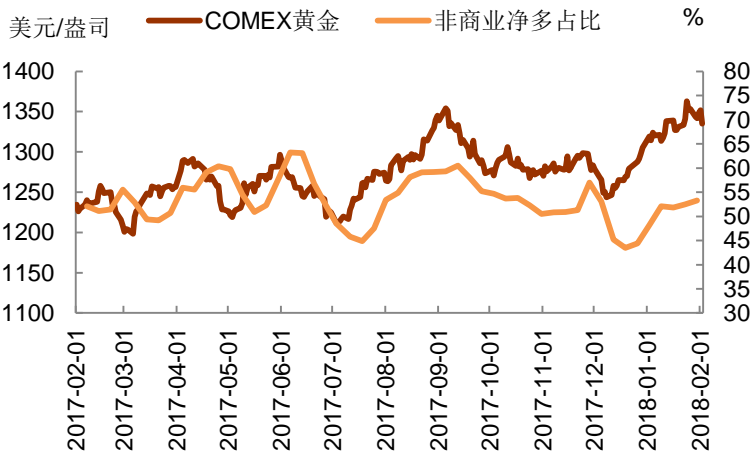
数据来源：wind 资讯、铜冠金源期货

图 8 白银 ETF 持仓



数据来源：wind 资讯、铜冠金源期货

图 9 非商业净多与金价



数据来源：wind 资讯、铜冠金源期货

图 10 非商业净多与银价



数据来源：wind 资讯、铜冠金源期货

五、相关图表

图 11 伦敦金银比价



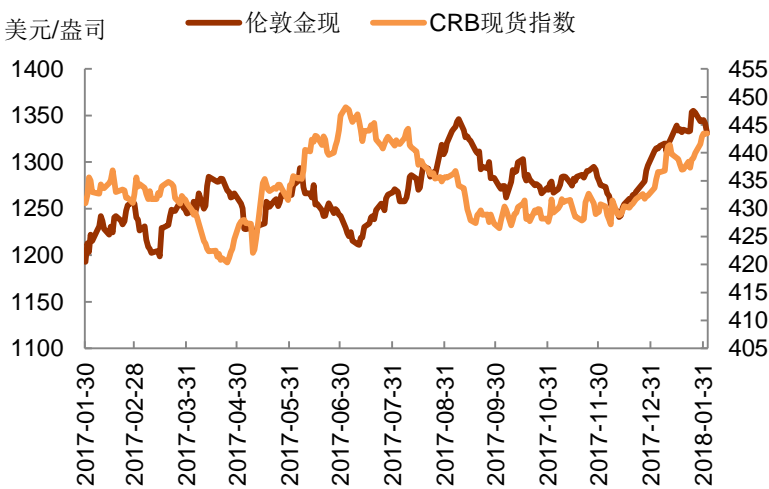
数据来源：wind 资讯、铜冠金源期货

图 12 黄金原油比价



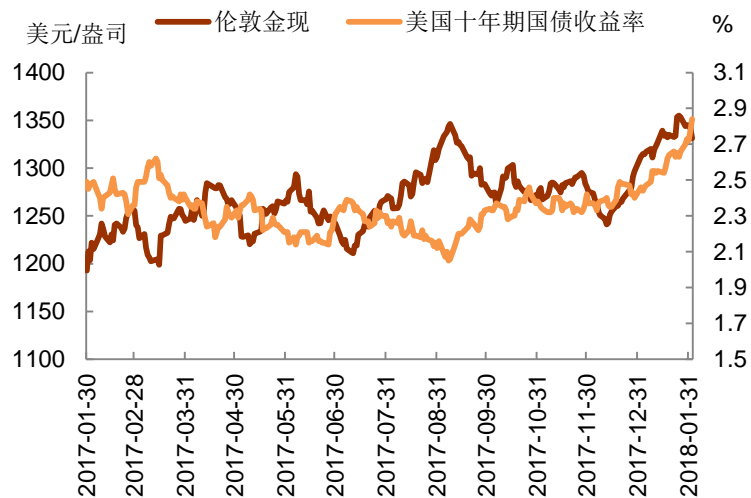
数据来源：wind 资讯、铜冠金源期货

图 13 CRB 与金价



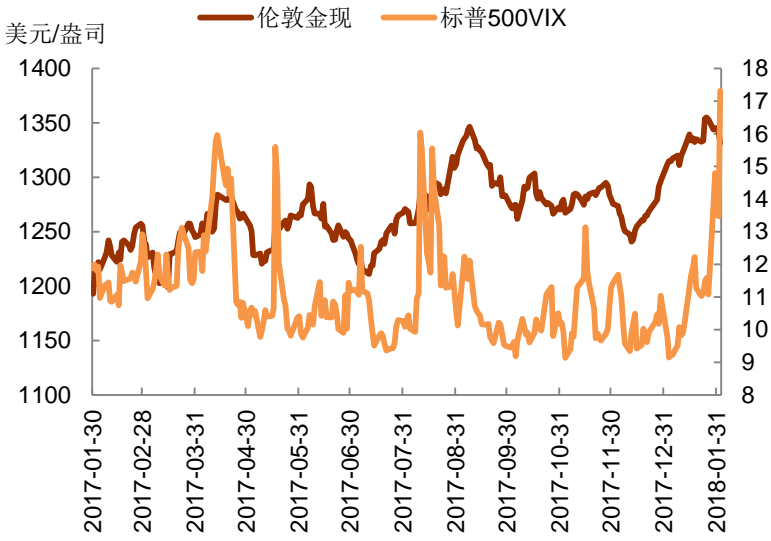
数据来源：wind 资讯、铜冠金源期货

图 14 美国十年期国债收益率与金价



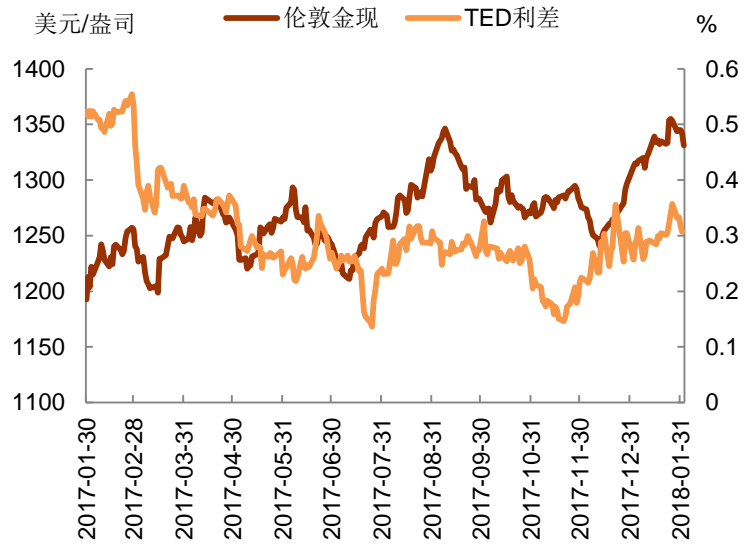
数据来源：wind 资讯、铜冠金源期货

图 15 VIX 与金价



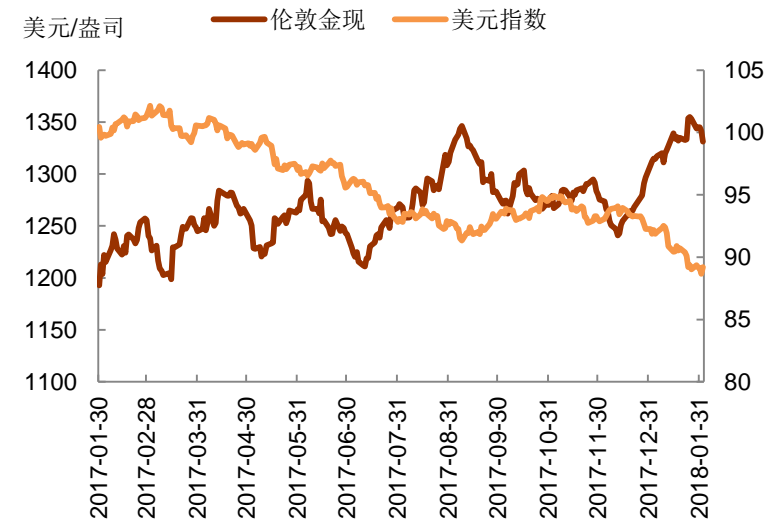
数据来源: wind 资讯、铜冠金源期货

图 16 TED 与金价



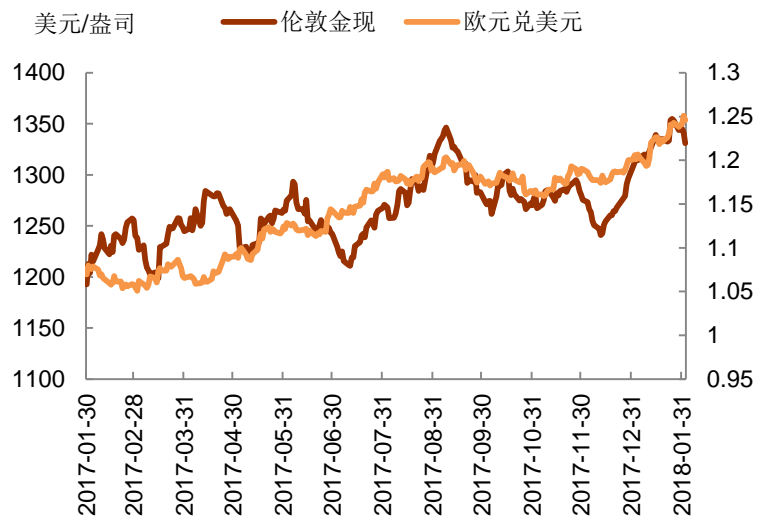
数据来源: wind 资讯、铜冠金源期货

图 17 美元与金价



数据来源: wind 资讯、铜冠金源期货

图 18 欧元与金价



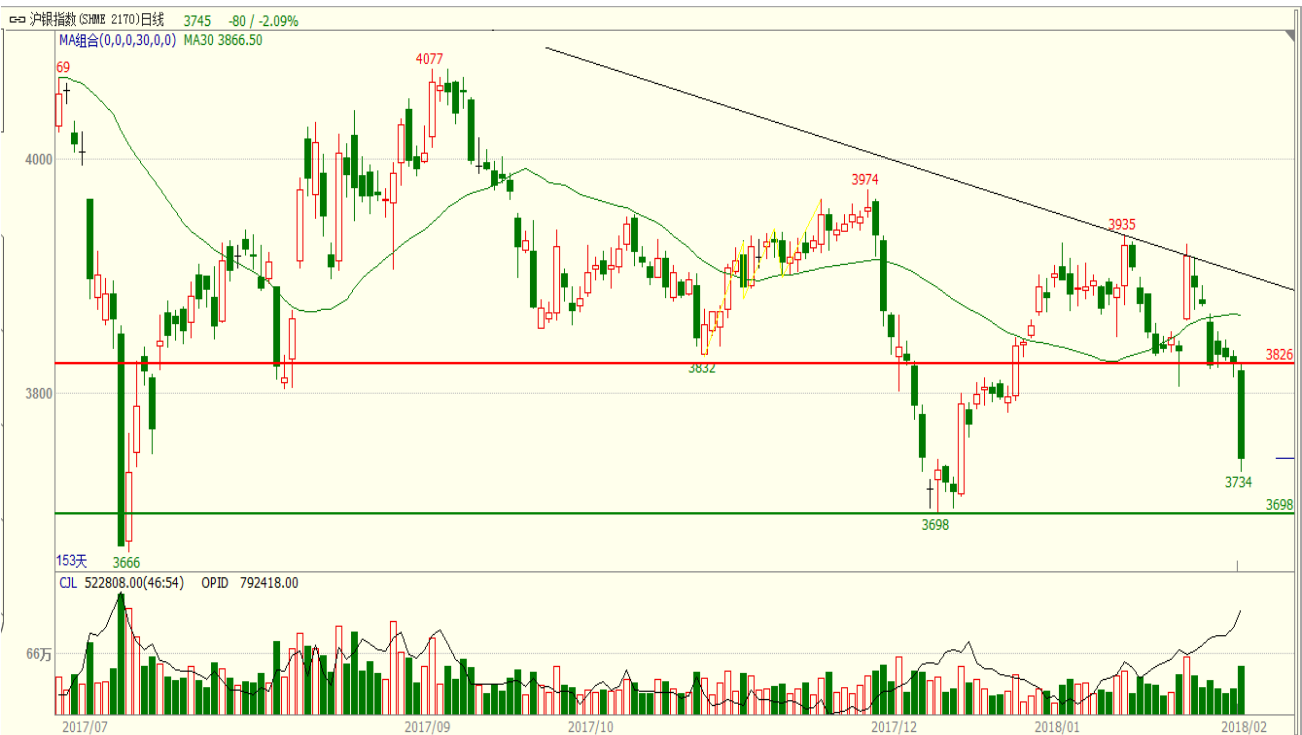
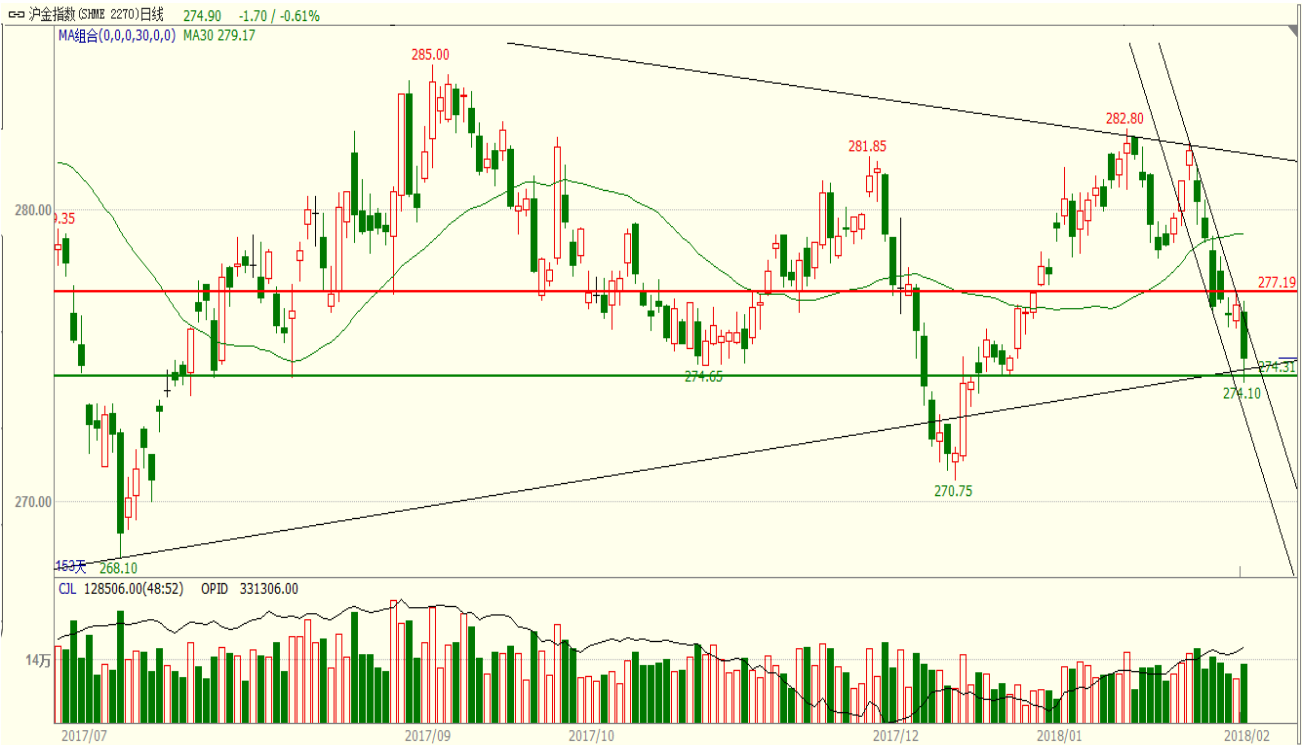
数据来源: wind 资讯、铜冠金源期货

图 19 伦铜与金价



数据来源: wind 资讯、铜冠金源期货

六、技术分析





## 七、下周重要经济数据和事件

周一（2月5日）

- 09:45 中国1月财新服务业PMI
- 16:50 法国1月Markit/CDAF服务业PMI终值
- 16:55 德国1月Markit/BME服务业PMI终值
- 17:30 欧元区2月Sentix投资者信心指数
- 18:00 欧元区12月零售销售
- 22:45 美国1月Markit服务业PMI终值
- 23:00 美国1月ISM非制造业PMI

周二（2月6日）

- 15:00 德国12月季调后制造业订单
- 15:45 法国1-12月政府预算
- 美国12月贸易帐
- 美国12月出口
- 美国12月进口

周三（2月7日）

- 05:30 美国上周API原油库存变化
- 15:00 德国12月季调后工业产出
- 15:45 法国12月经常帐
- 法国12月贸易帐
- 16:00 中国1月底外汇储备
- 16:30 英国1月Halifax季调后房价指数
- 23:30 美国上周EIA原油库存变化
- 美国上周EIA精炼油库存变化

周四（2月8日）

- 08:01 英国至1月三个月RICS房价指数
- 10:00 中国1月贸易帐
- 15:00 德国12月季调后贸易帐
- 德国12月季调后出口
- 德国12月季调后进口
- 20:00 英国官方银行利率

美国上周季调后初请失业金人数  
美国上周季调后续请失业金人数  
23:30 美国上周 EIA 天然气库存变化

周五（2月9日）

09:30 中国 1 月居民消费品价格指数  
15:45 法国 12 月工业产出  
法国 12 月制造业产出  
17:00 意大利 12 月季调后工业产出  
17:30 英国 12 月工业产出  
英国 12 月制造业产出  
英国 12 月商品贸易帐  
英国 12 月对非欧盟贸易帐  
英国 12 月对欧盟贸易帐  
美国 12 月批发库存  
美国 12 月批发销售

洞彻风云共创未来

DEDICATED TO THE FUTURE

全国统一客服电话：400-700-0188

### 总部

上海市浦东新区源深路 273 号  
电话：021-68559999（总机）  
传真：021-68550055

### 上海期货大厦营业部

上海市浦东新区松林路 300 号  
2603、2904 室  
电话：021-68400688

### 深圳营业部

深圳市福田区彩田路 3069 号星河  
世纪大厦 A 栋 2908 室  
电话：0755-82874655

### 大连营业部

大连市沙河口区会展路 129 号大连  
国际金融中心 A 座大连期货大厦  
2506B  
电话：0411-84803386



### 郑州营业部

河南省郑州市未来大道 69 号未来  
公寓 1201  
电话：0371-65613449

### 铜陵营业部

安徽省铜陵市义安大道 1287 号财  
富广场 A2506 室  
电话：0562-5819717

## 免责声明

本报告仅向特定客户传送，未经铜冠金源期货投资咨询部授权许可，任何引用、转载以及向第三方传播的行为均可能承担法律责任。本报告中的信息均来源于公开可获得资料，铜冠金源期货投资咨询部力求准确可靠，但对这些信息的准确性及完整性不做任何保证，据此投资，责任自负。

本报告不构成个人投资建议，也没有考虑到个别客户特殊的投资目标财务状况或需要。客户应考虑本报告中的任何意见或建议是否符合其特定状况。