



2024年12月23日

成本支撑有限

期价震荡偏弱

核心观点及策略

- 宏观：央行党委召开会议强调，2025年实施好适度宽松的货币政策，适时降准降息，保持流动性充裕；继续做好金融支持融资平台债务风险化解工作，支持房地产市场止跌回稳。
- 产业方面，上周螺纹产量219万吨，环比增加1，表需239万吨，环比增加1，螺纹厂库120万吨，减少9，社库283万吨，环比减少11，总库存403万吨，环比减少20。热卷产量313万吨，减少7，厂库80万吨，环比持平，社库230万吨，环比增加1，总库309万吨，环比增加1，表需312万吨，环比减少5万吨。
- 总体上，产业数据偏弱，产量表需偏弱库存减少，其中螺纹增产去库，热卷减产增库。现货市场，淡季需求不佳，成交偏弱，盘面增仓下行，情绪偏弱。宏观面美联储降息落地，国内宏观平稳，基本面偏弱，期价震荡偏弱运行，操作上逢高做空为主，参考区间螺纹3100-3400元/吨热卷3200-3600元/吨。
- 策略建议：逢高做空
- 风险因素：产业政策和需求超预期

投资咨询业务资格
沪证监许可【2015】84号

李婷

☎ 021-68555105

✉ li.t@jyqh.com.cn

从业资格号：F0297587

投资咨询号：Z0011509

黄蕾

✉ huang.lei@jyqh.com.cn

从业资格号：F0307990

投资咨询号：Z0011692

高慧

✉ gao.h@jyqh.com.cn

从业资格号：F03099478

投资咨询号：Z0017785

王工建

✉ wang.gj@jyqh.com.cn

从业资格号：F3084165

投资咨询号：Z0016301

赵凯熙

✉ zhao.kx@jyqh.com.cn

从业资格号：F03112296

投资咨询号：Z0021040

一、交易数据

上周主要期货市场收市数据

合约	收盘价	涨跌	涨跌幅%	总成交量/手	总持仓量/手	价格单位
SHFE 螺纹钢	3279	-81	-2.41	8217927	2775669	元/吨
SHFE 热卷	3410	-81	-2.32	2136246	996404	元/吨
DCE 铁矿石	769.0	-28.0	-3.51	1502026	377461	元/吨
DCE 焦煤	1160.5	1.5	0.13	1077126	328243	元/吨
DCE 焦炭	1766.5	-68.5	-3.73	101173	33233	元/吨

注: (1) 成交量、持仓量: 手;

(2) 涨跌= 周五收盘价-上周五收盘价;

(3) 涨跌幅= (周五收盘价-上周五收盘价) / 上周五收盘价*100%;

数据来源: iFinD, 铜冠金源期货

二、行情评述

上周钢材期货震荡偏弱, 供需偏弱, 终端数据不佳, 期价走弱。现货市场, 唐山钢坯价格 3040 (-60) 元/吨, 上海螺纹报价 3370 (-60) 元/吨, 上海热卷 3430 (-50) 元/吨。

宏观方面, 美联储 12 月宣布降息 25 个基点, 将联邦基金利率的目标区间从 4.5% 至 4.75% 降至 4.25% 至 4.5%。美联储 12 月点阵图中值显示, 美联储预期 2025 年将降息两次, 每次 25 个基点, 9 月份预期为降息四次, 每次 25 个基点。央行党委召开会议强调, 2025 年实施好适度宽松的货币政策, 适时降准降息, 保持流动性充裕; 继续做好金融支持融资平台债务风险化解工作, 支持房地产市场止跌回稳。

产业方面, 上周螺纹产量 219 万吨, 环比增加 1, 表需 239 万吨, 环比增加 1, 螺纹厂库 120 万吨, 减少 9, 社库 283 万吨, 环比减少 11, 总库存 403 万吨, 环比减少 20。热卷产量 313 万吨, 减少 7, 厂库 80 万吨, 环比持平, 社库 230 万吨, 环比增加 1, 总库 309 万吨, 环比增加 1, 表需 312 万吨, 环比减少 5 万吨。

基本面, 产业数据偏弱, 产量表需偏弱库存减少, 其中螺纹增产去库, 热卷减产增库。现货市场, 淡季需求不佳, 成交偏弱, 盘面增仓下行, 情绪偏弱。宏观面美联储降息落地, 国内宏观平稳, 基本面偏弱, 期价震荡偏弱运行, 操作上逢高做空为主, 参考区间螺纹 3100-3400 元/吨热卷 3200-3600 元/吨。

三、行业要闻

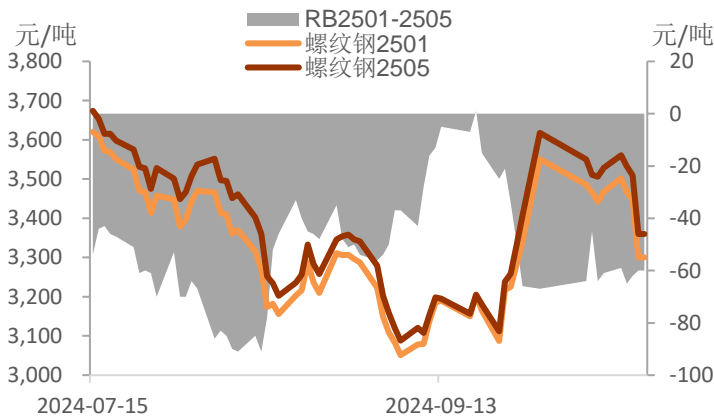
- 1-11 月份, 全国房地产开发投资 93634 亿元, 同比下降 10.4%, 其中, 住宅投资 71190 亿元, 下降 10.5%。房地产开发企业房屋施工面积 726014 万平方米, 同比

下降 12.7%。其中，住宅施工面积 508389 万平方米，下降 13.1%。房屋新开工面积 67308 万平方米，下降 23.0%。其中，住宅新开工面积 48989 万平方米，下降 23.1%。房屋竣工面积 48152 万平方米，下降 26.2%。其中，住宅竣工面积 35197 万平方米，下降 26.0%。

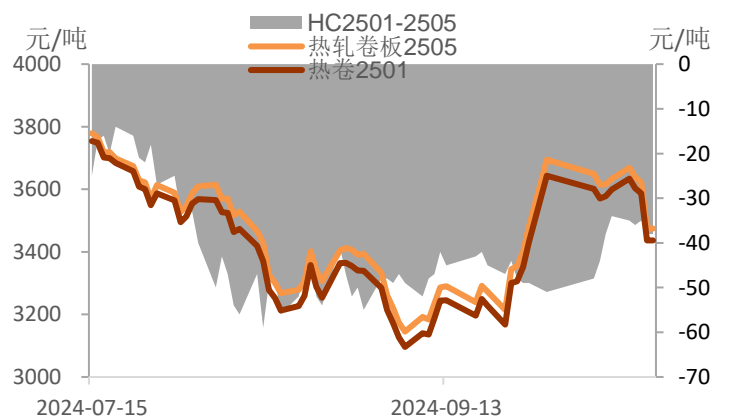
2. 中国人民银行研究局局长王信表示，2024 年货币政策坚持支持性立场，助力经济平稳运行。明年适度宽松的货币政策将在今年支持性立场的基础上适度发力。适度加大总量性和结构性货币政策的支持力度，适时降准降息，加大货币信贷投放力度。
3. 住房和城乡建设部表示，截至 11 月底，全国保交房已交付住房 324 万套，在一系列政策措施作用下，房地产市场呈现出止跌回稳的积极势头。截至 11 月末，全国“白名单”项目贷款审批通过金额已达到 3.6 万亿元，全国保交房攻坚战已交付住房 324 万套。
4. 央行党委召开会议强调，2025 年实施好适度宽松的货币政策，适时降准降息，保持流动性充裕；继续做好金融支持融资平台债务风险化解工作，支持房地产市场止跌回稳。
5. 美联储 12 月宣布降息 25 个基点，将联邦基金利率的目标区间从 4.5%至 4.75%降至 4.25%至 4.5%。美联储 12 月点阵图中值显示，美联储预期 2025 年将降息两次，每次 25 个基点，9 月份预期为降息四次，每次 25 个基点。

五、相关图表

图表 1 螺纹钢期货及月差走势



图表 2 热卷期货及月差走势



数据来源：iFinD，铜冠金源期货

图表 3 螺纹钢基差走势

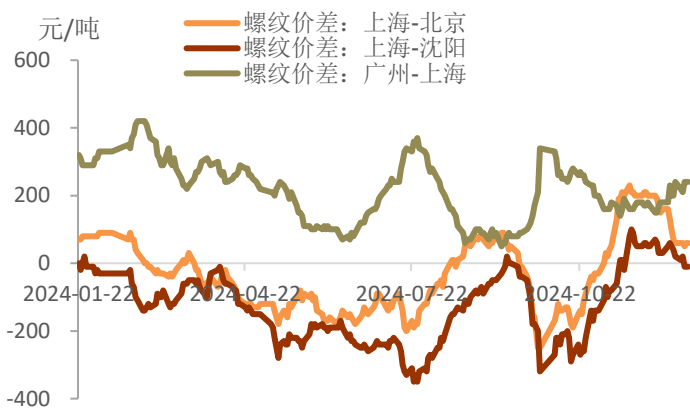


图表 4 热卷基差走势

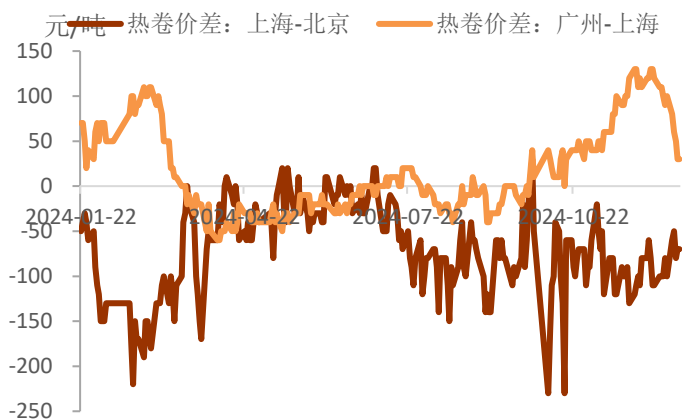


数据来源: iFinD, 铜冠金源期货

图表 5 螺纹钢现货地区价差走势

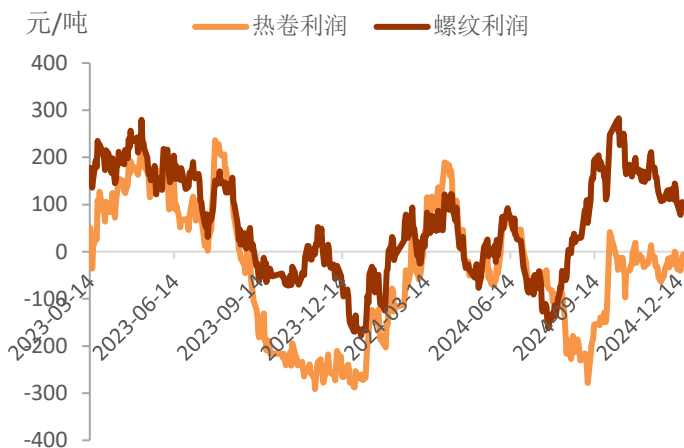


图表 6 热卷现货地域价差走势



数据来源: iFinD, 铜冠金源期货

图表 7 长流程钢厂冶炼利润

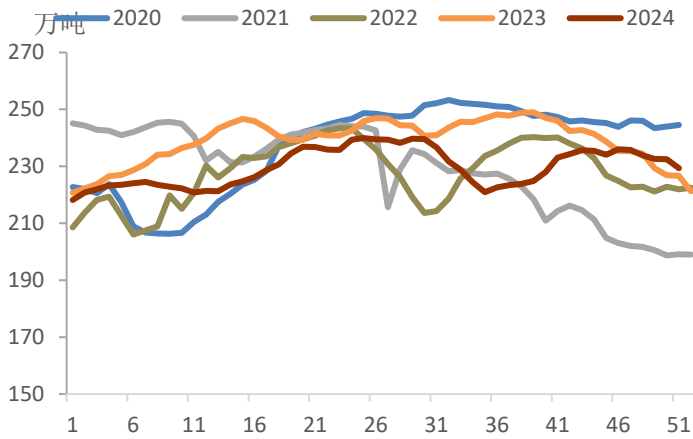


图表 8 华东地区短流程电炉利润

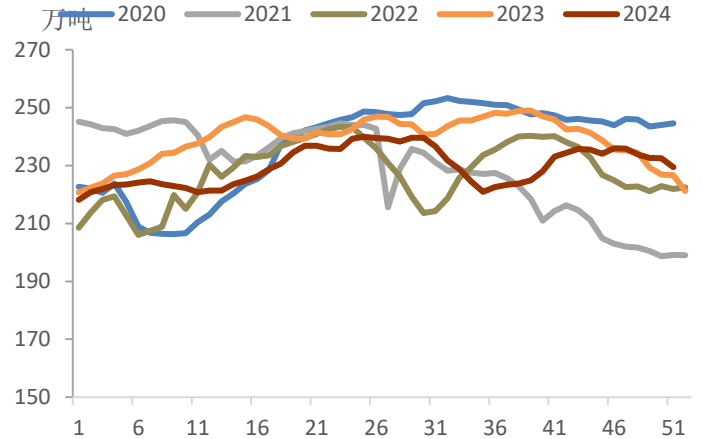


数据来源: iFinD, 铜冠金源期货

图表9 全国 247 家高炉开工率

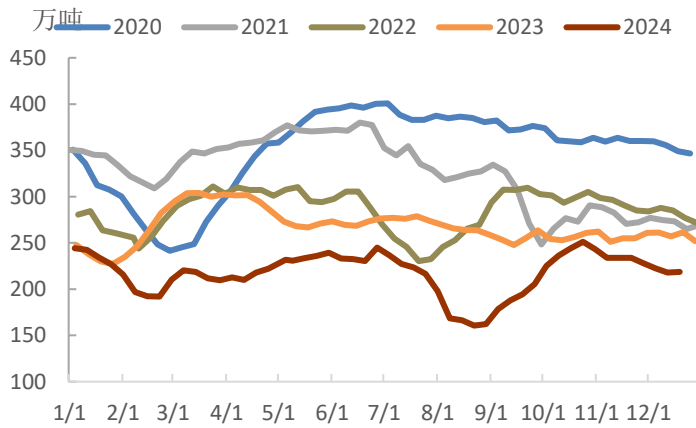


图表10 247 家钢厂日均铁水产量

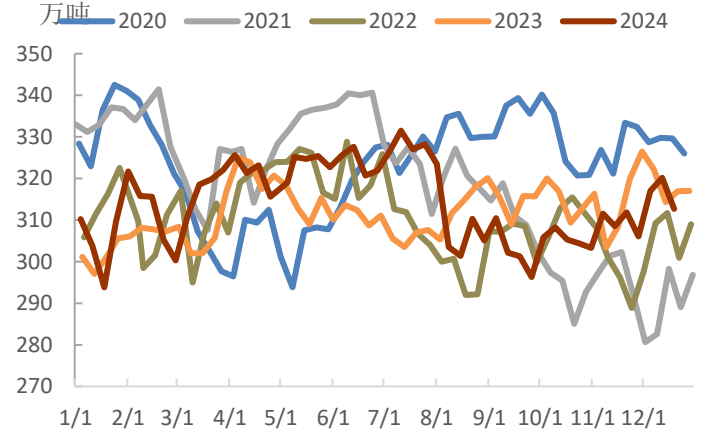


数据来源: iFinD, 铜冠金源期货

图表11 螺纹钢产量

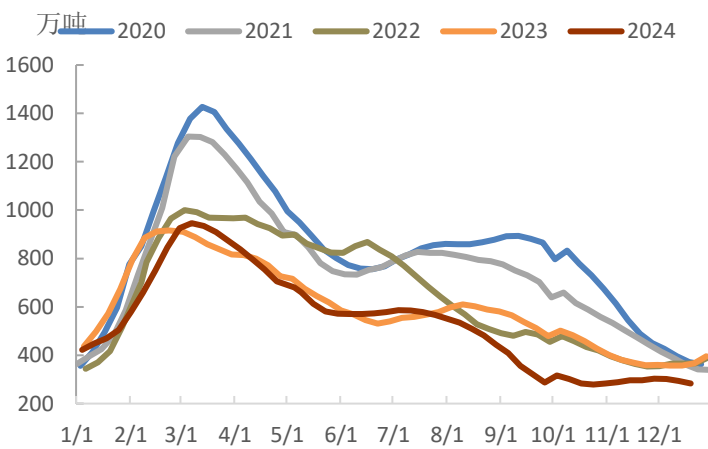


图表12 热卷产量

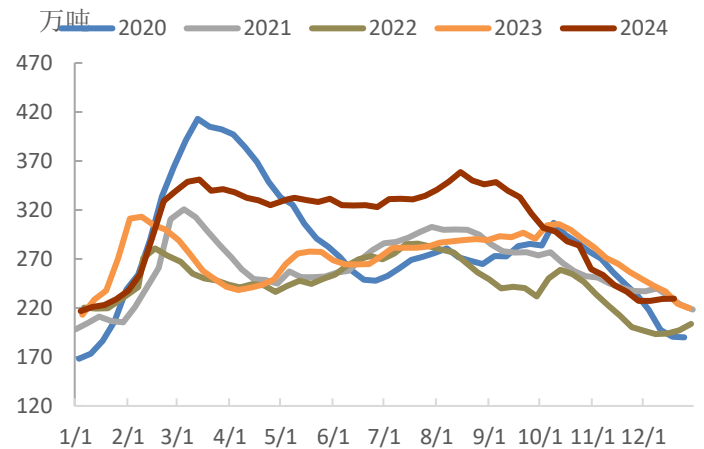


数据来源: iFinD, 铜冠金源期货

图表13 螺纹钢社库

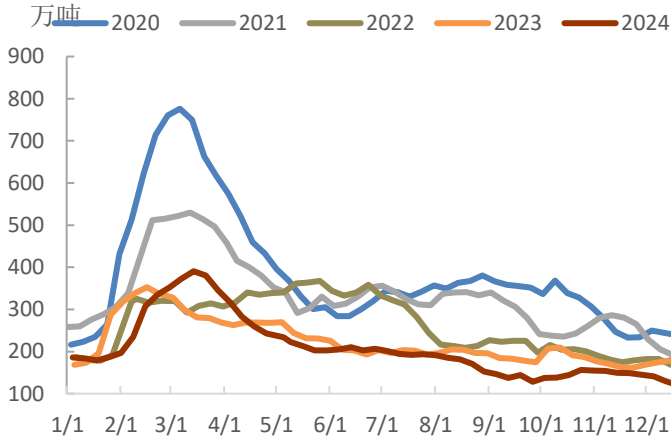


图表14 热卷社库

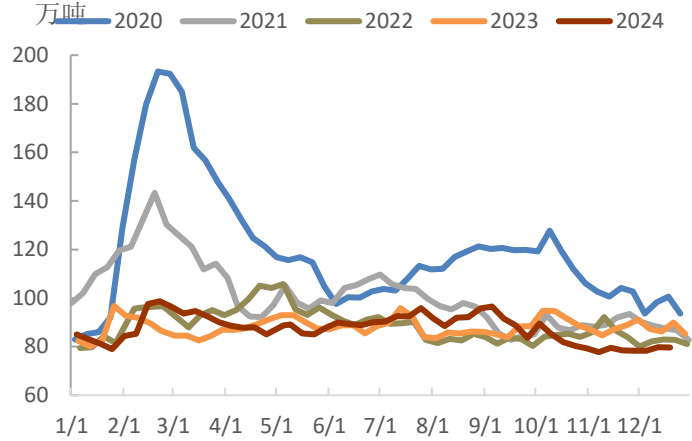


数据来源: iFinD, 铜冠金源期货

图表 15 螺纹钢厂库

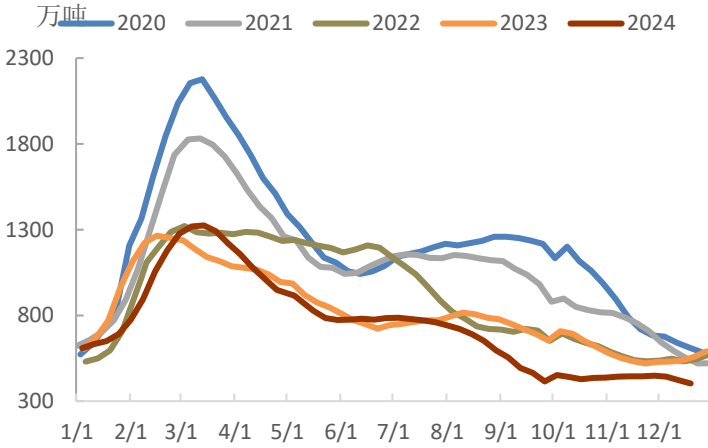


图表 16 热卷厂库

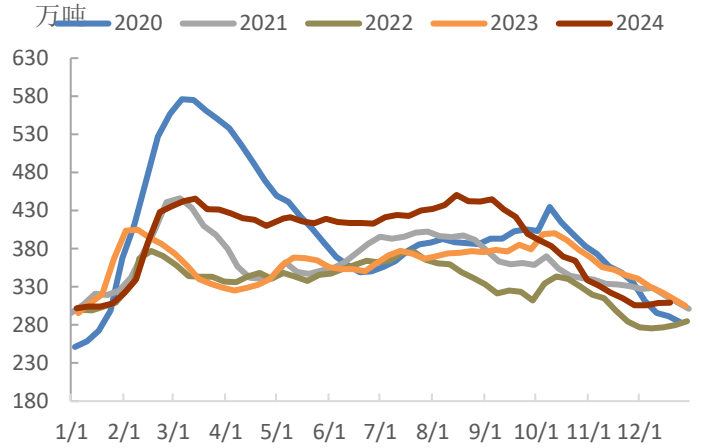


数据来源: iFinD, 铜冠金源期货

图表 17 螺纹钢总库存

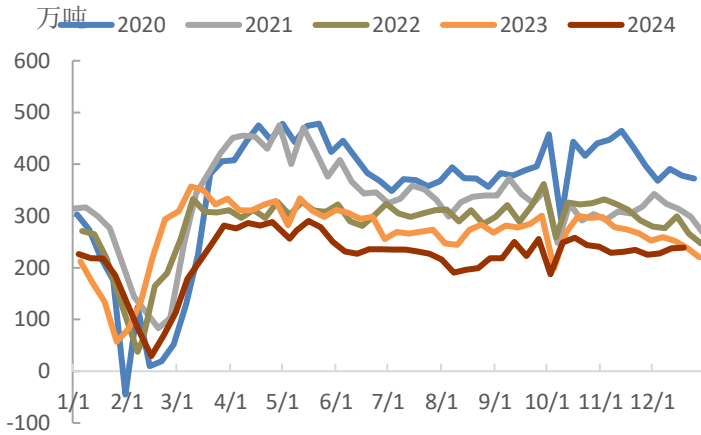


图表 18 热卷总库存

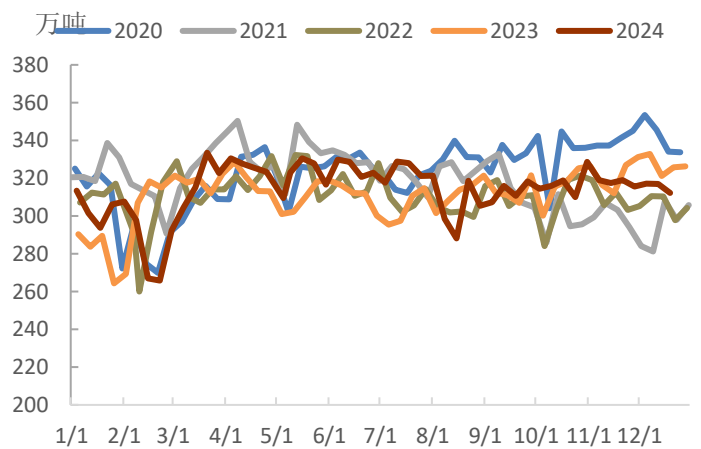


数据来源: iFinD, 铜冠金源期货

图表 19 螺纹钢表观消费



图表 20 热卷表观消费



数据来源: iFinD, 铜冠金源期货

洞彻风云 共创未来

DEDICATED TO THE FUTURE

全国统一客服电话：400-700-0188

总部

上海市浦东新区源深路 273 号
电话：021-68559999（总机）
传真：021-68550055

上海营业部

上海市虹口区逸仙路 158 号 305、307 室
电话：021-68400688

深圳分公司

深圳市罗湖区建设路 1072 号东方广场 2104A、2105 室
电话：0755-82874655

江苏分公司

地址：江苏省南京市江北新区华创路 68 号景枫乐创中心 B2 栋 1302 室
电话：025-57910813

铜陵营业部

安徽省铜陵市义安大道 1287 号财富广场 A906 室
电话：0562-5819717

芜湖营业部

安徽省芜湖市镜湖区北京中路 7 号伟星时代金融中心 1002 室
电话：0553-5111762

郑州营业部

河南省郑州市未来大道 69 号未来公寓 1201 室
电话：0371-65613449

大连营业部

辽宁省大连市沙河口区会展路 67 号 3 单元 17 层 4 号
电话：0411-84803386

杭州营业部

地址：浙江省杭州市上城区九堡街道九源路 9 号 1 幢 12 楼 1205 室
电话：0571-89700168



免责声明

本报告仅向特定客户传送，未经铜冠金源期货投资咨询部授权许可，任何引用、转载以及向第三方传播的行为均可能承担法律责任。本报告中的信息均来源于公开可获得资料，铜冠金源期货投资咨询部力求准确可靠，但对这些信息的准确性及完整性不做任何保证，据此投资，责任自负。

本报告不构成个人投资建议，也没有考虑到个别客户特殊的投资目标财务状况或需要。客户应考虑本报告中的任何意见或建议是否符合其特定状况。