



2024年12月9日

关注宏观预期

期价震荡偏弱

核心观点及策略

- 宏观：本周中央经济工作会议将召开，关注重要政策公布，政策定调仍将积极，将提振投资者信心，宏观环境趋于平稳。11月30日，国家统计局发布的数据显示，11月份，制造业采购经理指数（PMI）为50.3%，比上月上升0.2个百分点，制造业扩张步伐小幅加快。
- 产业方面，上周螺纹产量222万吨，环比减少5，表需228万吨，环比增加2，螺纹厂库141万吨，减少4，社库302万吨，环比减少1，总库存443万吨，环比减少5。热卷产量317万吨，增加11，厂库78万吨，环比持平，社库227万吨，环比持平，总库306万吨，环比持平，表需317万吨，环比增加1万吨。
- 总体上，产业数据偏弱，供需双降库存减少，其中螺纹产量减少，表需增加，库存减少，热卷产量大幅增加，库存走平。现货市场，淡季需求不佳，冬储预期不强，贸易成交偏弱。宏观面关注重要会议对市场预期的影响，基本面偏弱，期价震荡偏弱运行，操作上逢高做空为主，参考区间螺纹3150-3400元/吨热卷3250-3600元/吨。
- 策略建议：逢高做空
- 风险因素：产业政策和需求超预期

投资咨询业务资格
沪证监许可【2015】84号

李婷

☎ 021-68555105

✉ li.t@jyqh.com.cn

从业资格号：F0297587

投资咨询号：Z0011509

黄蕾

✉ huang.lei@jyqh.com.cn

从业资格号：F0307990

投资咨询号：Z0011692

高慧

✉ gao.h@jyqh.com.cn

从业资格号：F03099478

投资咨询号：Z0017785

王工建

✉ wang.gj@jyqh.com.cn

从业资格号：F3084165

投资咨询号：Z0016301

赵凯熙

✉ zhao.kx@jyqh.com.cn

从业资格号：F03112296

投资咨询号：Z0021040

一、交易数据

上周主要期货市场收市数据

合约	收盘价	涨跌	涨跌幅%	总成交量/手	总持仓量/手	价格单位
SHFE 螺纹钢	3311	-22	-0.66	10048500	2656919	元/吨
SHFE 热卷	3477	-43	-1.22	1805980	523391	元/吨
DCE 铁矿石	797.5	-8.5	-1.05	1075957	269489	元/吨
DCE 焦煤	1171.0	-62.5	-5.07	812493	307273	元/吨
DCE 焦炭	1811.5	-55.5	-2.97	89503	35640	元/吨

注: (1) 成交量、持仓量: 手;

(2) 涨跌= 周五收盘价-上周五收盘价;

(3) 涨跌幅= (周五收盘价-上周五收盘价) / 上周五收盘价*100%;

数据来源: iFinD, 铜冠金源期货

二、行情评述

上周钢材期货震荡下跌, 供需偏弱, 消息平淡, 期价走弱。现货市场, 唐山钢坯价格 3070 (-30) 元/吨, 上海螺纹报价 3430 (-20) 元/吨, 上海热卷 3470 (-10) 元/吨。

宏观方面, 本周中央经济工作会议将召开, 关注重要政策公布, 政策定调仍将积极, 将提振投资者信心, 宏观环境趋于平稳。11 月 30 日, 国家统计局发布的数据显示, 11 月份, 制造业采购经理指数 (PMI) 为 50.3%, 比上月上升 0.2 个百分点, 制造业扩张步伐小幅加快。

产业方面, 上周螺纹产量 222 万吨, 环比减少 5, 表需 228 万吨, 环比增加 2, 螺纹厂库 141 万吨, 减少 4, 社库 302 万吨, 环比减少 1, 总库存 443 万吨, 环比减少 5。热卷产量 317 万吨, 增加 11, 厂库 78 万吨, 环比持平, 社库 227 万吨, 环比持平, 总库 306 万吨, 环比持平, 表需 317 万吨, 环比增加 1 万吨。

基本面, 产业数据偏弱, 供需双降库存减少, 其中螺纹产量减少, 表需增加, 库存减少, 热卷产量大幅增加, 库存走平。现货市场, 淡季需求不佳, 冬储预期不强, 贸易成交偏弱。宏观面关注重要会议对市场预期的影响, 基本面偏弱, 期价震荡偏弱运行, 操作上逢高做空为主, 参考区间螺纹 3150-3400 元/吨热卷 3250-3600 元/吨。

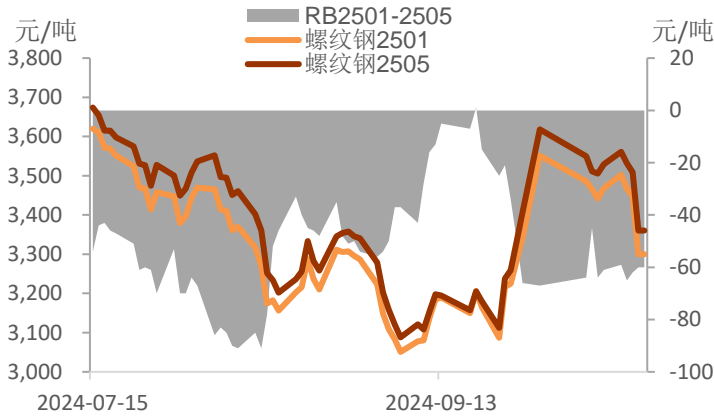
三、行业要闻

- 11 月 30 日, 国家统计局发布的数据显示, 11 月份, 制造业采购经理指数 (PMI) 为 50.3%, 比上月上升 0.2 个百分点, 制造业扩张步伐小幅加快。
- 中指研究院报告显示, 1-11 月, TOP100 企业拿地总额 7431.8 亿元, 同比下降 31.5%,

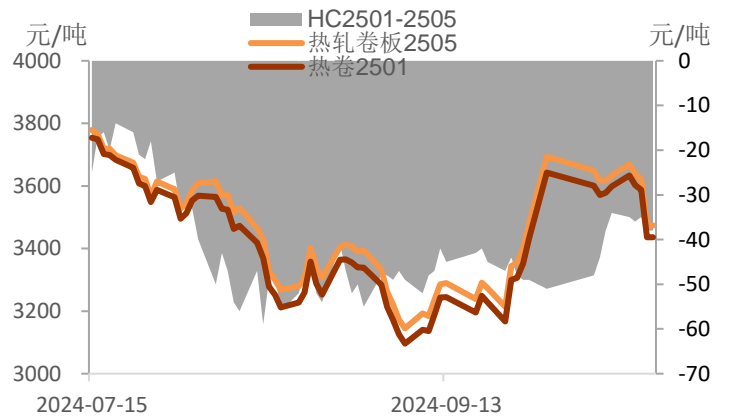
相较 1-10 月降幅收窄 7.1 个百分点；TOP100 房企销售总额为 38516 亿元，同比下
降 32.9%，降幅较上月缩窄 1.8 个百分点。

五、相关图表

图表 1 螺纹钢期货及月差走势

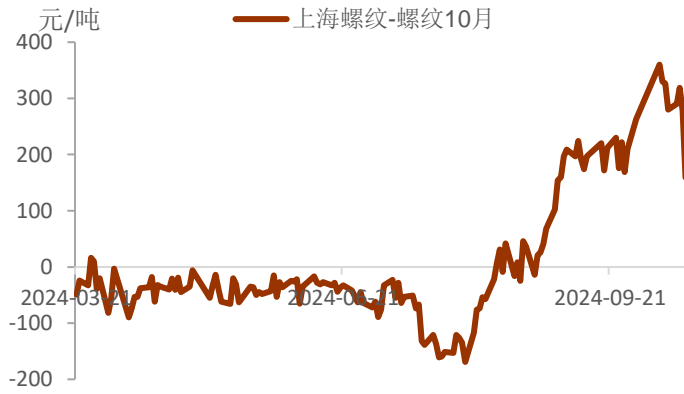


图表 2 热卷期货及月差走势



数据来源：iFinD，铜冠金源期货

图表 3 螺纹钢基差走势

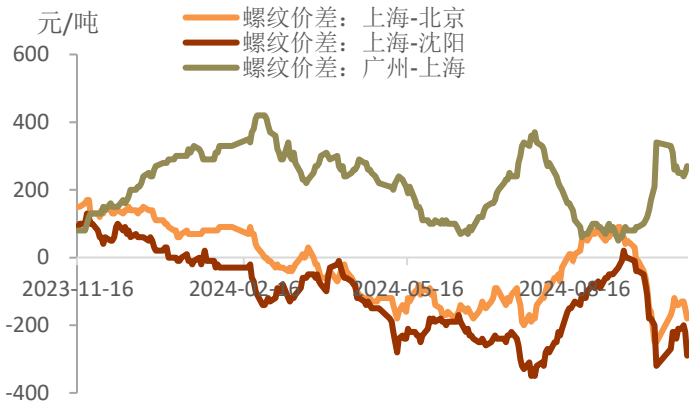


图表 4 热卷基差走势

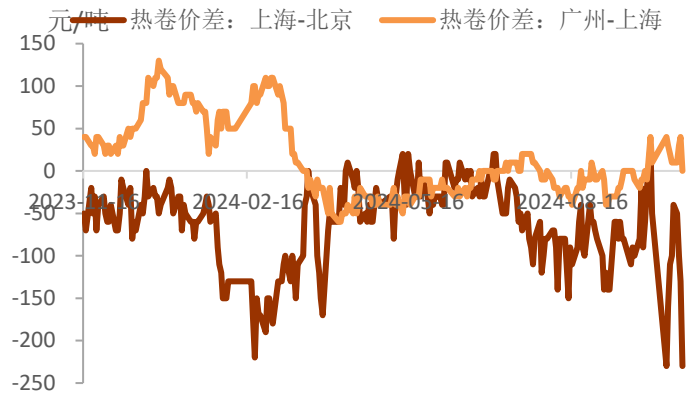


数据来源：iFinD，铜冠金源期货

图表 5 螺纹现货地区价差走势

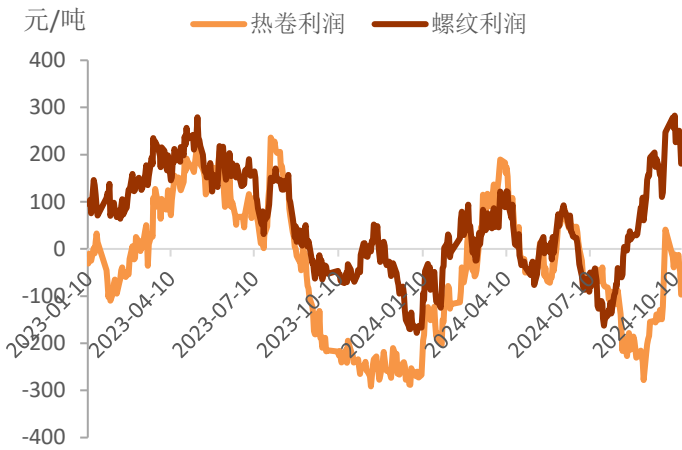


图表 6 热卷现货地域价差走势



数据来源: iFinD, 铜冠金源期货

图表 7 长流程钢厂冶炼利润

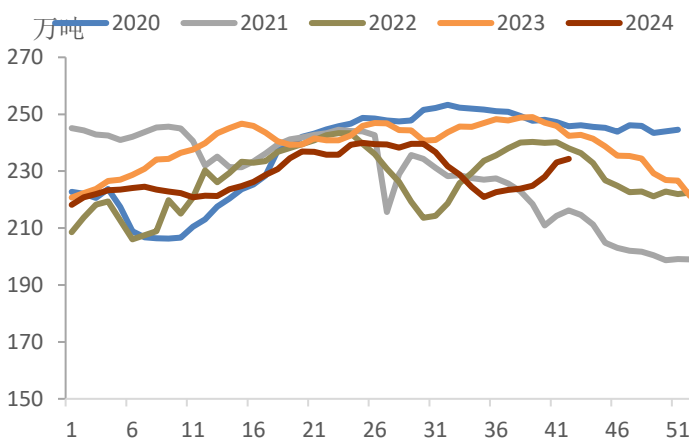


图表 8 华东地区短流程电炉利润

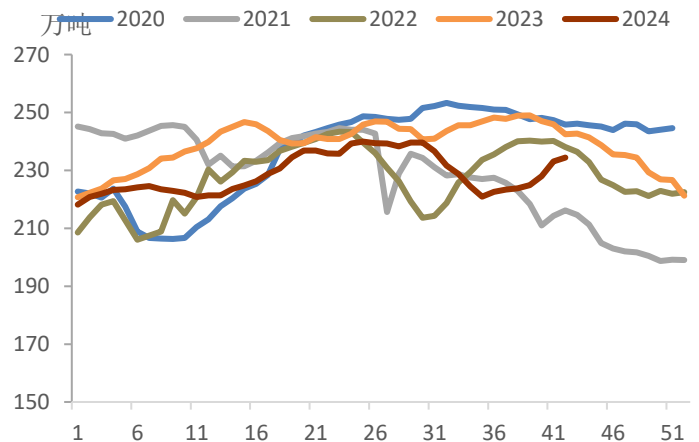


数据来源: iFinD, 铜冠金源期货

图表 9 全国 247 家高炉开工率

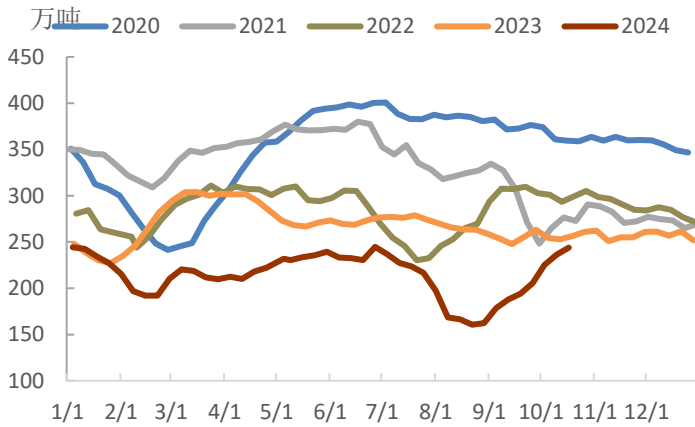


图表 10 247 家钢厂日均铁水产量

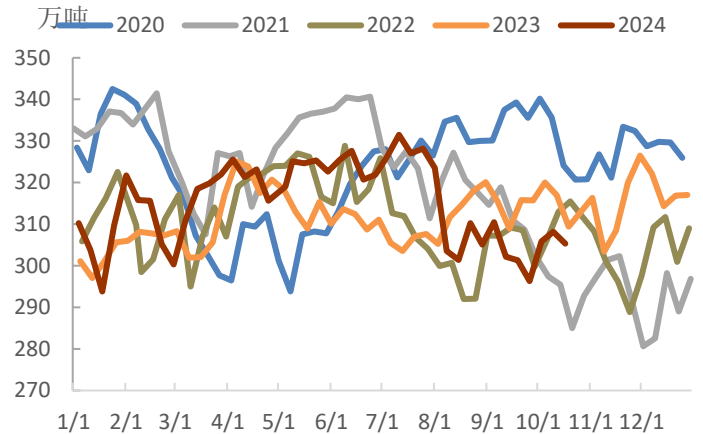


数据来源: iFinD, 铜冠金源期货

图表 11 螺纹钢产量

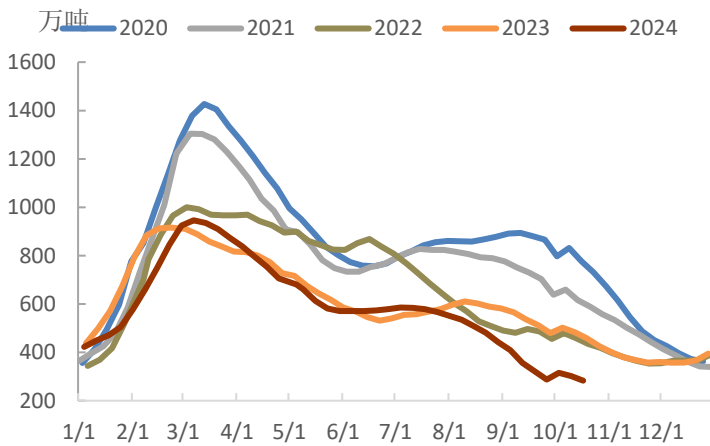


图表 12 热卷产量

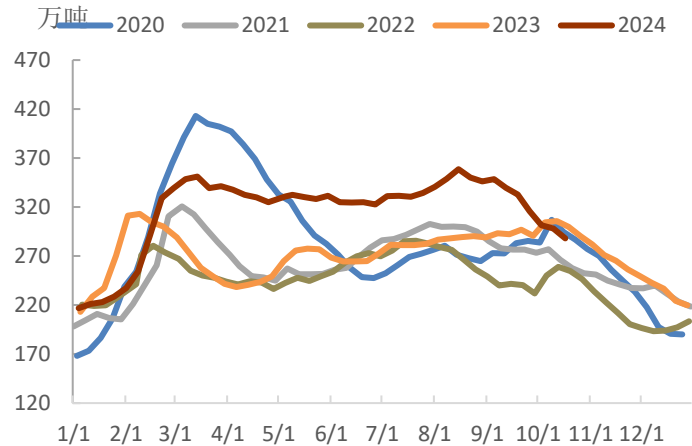


数据来源: iFinD, 铜冠金源期货

图表 13 螺纹钢社库

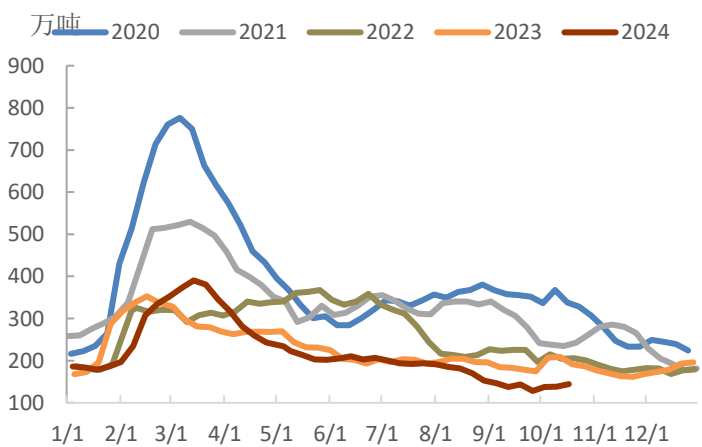


图表 14 热卷社库

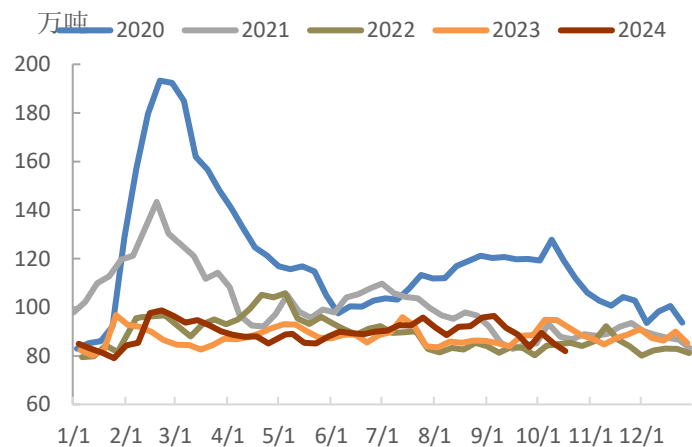


数据来源: iFinD, 铜冠金源期货

图表 15 螺纹钢厂库

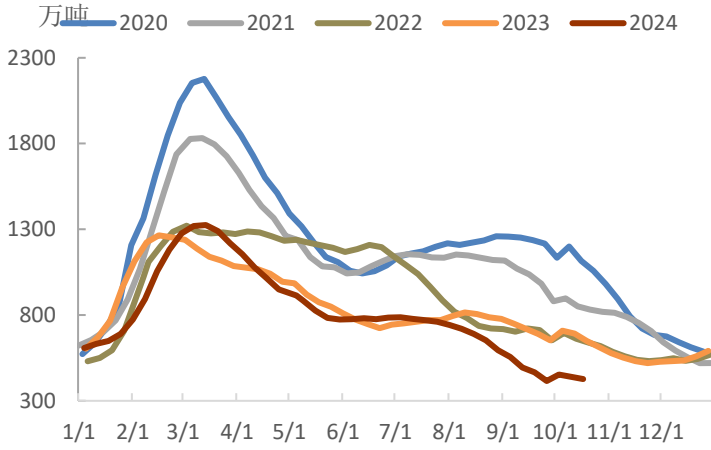


图表 16 热卷厂库

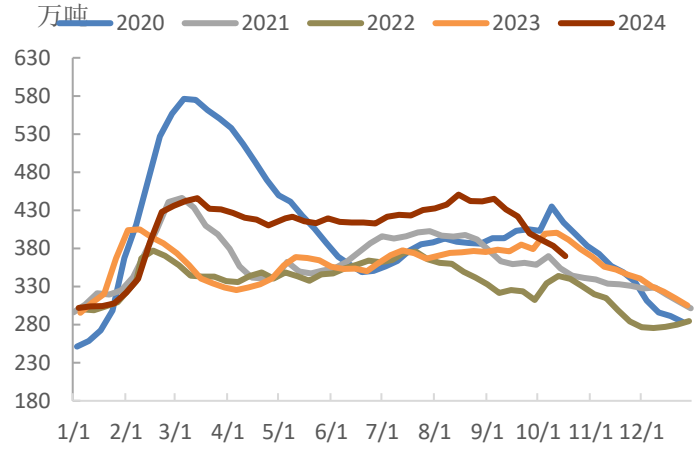


数据来源: iFinD, 铜冠金源期货

图表 17 螺纹钢总库存

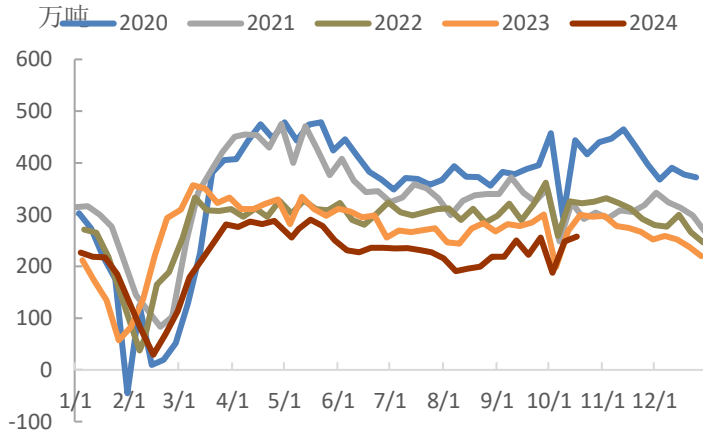


图表 18 热卷总库存

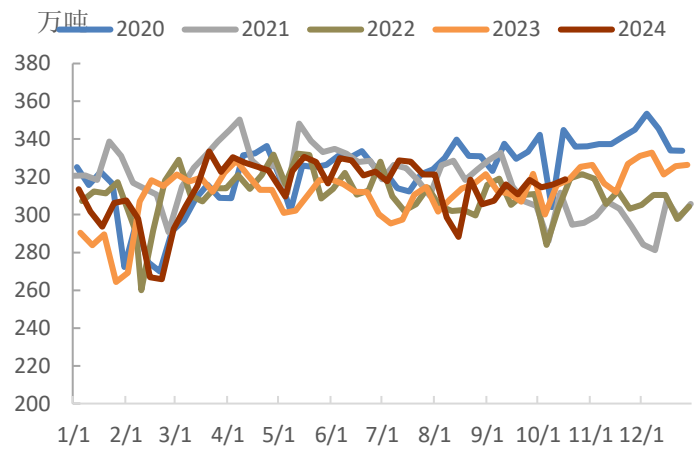


数据来源: iFinD, 铜冠金源期货

图表 19 螺纹钢表观消费



图表 20 热卷表观消费



数据来源: iFinD, 铜冠金源期货

洞彻风云 共创未来

DEDICATED TO THE FUTURE

全国统一客服电话：400-700-0188

总部

上海市浦东新区源深路 273 号
电话：021-68559999（总机）
传真：021-68550055

上海营业部

上海市虹口区逸仙路 158 号 305、307 室
电话：021-68400688

深圳分公司

深圳市罗湖区建设路 1072 号东方广场 2104A、2105 室
电话：0755-82874655

江苏分公司

地址：江苏省南京市江北新区华创路 68 号景枫乐创中心 B2 栋 1302 室
电话：025-57910813

铜陵营业部

安徽省铜陵市义安大道 1287 号财富广场 A906 室
电话：0562-5819717

芜湖营业部

安徽省芜湖市镜湖区北京中路 7 号伟星时代金融中心 1002 室
电话：0553-5111762

郑州营业部

河南省郑州市未来大道 69 号未来公寓 1201 室
电话：0371-65613449

大连营业部

辽宁省大连市沙河口区会展路 67 号 3 单元 17 层 4 号
电话：0411-84803386

杭州营业部

地址：浙江省杭州市上城区九堡街道九源路 9 号 1 幢 12 楼 1205 室
电话：0571-89700168



免责声明

本报告仅向特定客户传送，未经铜冠金源期货投资咨询部授权许可，任何引用、转载以及向第三方传播的行为均可能承担法律责任。本报告中的信息均来源于公开可获得资料，铜冠金源期货投资咨询部力求准确可靠，但对这些信息的准确性及完整性不做任何保证，据此投资，责任自负。

本报告不构成个人投资建议，也没有考虑到个别客户特殊的投资目标财务状况或需要。客户应考虑本报告中的任何意见或建议是否符合其特定状况。