



2024年11月25日

考验淡季需求

期价震荡偏弱

核心观点及策略

- 宏观：国家发改委介绍，11月、12月经济运行有望延续10月份以来回升向好的态势。将研究提出未来继续加大“两新”支持力度、扩大支持范围的政策举措，待履行相关程序后适时公开发布。广州将在全市范围内收购满足90平米以下的存量商品房作为保障房。北京、上海、深圳宣布取消普通住房和非普通住房标准。
- 产业方面，上周螺纹产量234万吨，环比减少0，表需234万吨，环比增加3，螺纹厂库149万吨，减少1，社库296万吨，环比持平，总库存445万吨，环比持平。热卷产量312万吨，增加3，厂库78万吨，环比减少1，社库237万吨，环比减少6，总库315万吨，环比减少7，表需319万吨，环比增加1万吨。
- 总体上，产业数据符合预期，整体看供需双弱，其中螺纹产量平稳，表需低位小幅反弹，现货市场，贸易情绪一般，成交偏弱。热卷数据一般，库存降低。宏观消息平淡，基本面偏弱，期价震荡偏弱运行，参考区间螺纹3150-3450元/吨热卷3250-3630元/吨。
- 策略建议：逢高做空
- 风险因素：产业政策和需求超预期

投资咨询业务资格
沪证监许可【2015】84号

李婷

☎ 021-68555105

✉ li.t@jyqh.com.cn

从业资格号：F0297587

投资咨询号：Z0011509

黄蕾

✉ huang.lei@jyqh.com.cn

从业资格号：F0307990

投资咨询号：Z0011692

高慧

✉ gao.h@jyqh.com.cn

从业资格号：F03099478

投资咨询号：Z0017785

王工建

✉ wang.gj@jyqh.com.cn

从业资格号：F3084165

投资咨询号：Z0016301

赵凯熙

✉ zhao.kx@jyqh.com.cn

从业资格号：F03112296

投资咨询号：Z0021040

一、交易数据

上周主要期货市场收市数据

合约	收盘价	涨跌	涨跌幅%	总成交量/手	总持仓量/手	价格单位
SHFE 螺纹钢	3277	45	1.39	11286892	2701896	元/吨
SHFE 热卷	3448	28	0.82	2464501	919272	元/吨
DCE 铁矿石	769.0	33.0	4.48	1524544	375542	元/吨
DCE 焦煤	1284.0	23.0	1.82	618193	230497	元/吨
DCE 焦炭	1905.0	3.0	0.16	113684	32878	元/吨

注: (1) 成交量、持仓量: 手;

(2) 涨跌= 周五收盘价-上周五收盘价;

(3) 涨跌幅= (周五收盘价-上周五收盘价) / 上周五收盘价*100%;

数据来源: iFinD, 铜冠金源期货

二、行情评述

上周钢材期货宽幅波动, 周初情绪回升周五情绪回落, 期价先涨后跌。现货市场, 唐山钢坯价格 3060 (+20) 元/吨, 上海螺纹报价 3430 (+10) 元/吨, 上海热卷 3430 (+20) 元/吨。

宏观方面, 国家发改委介绍, 11 月、12 月经济运行有望延续 10 月份以来回升向好的态势。将研究提出未来继续加大“两新”支持力度、扩大支持范围的政策举措, 待履行相关程序后适时公开发布。广州将在全市范围内收购满足 90 平米以下的存量商品房作为保障房。北京、上海、深圳宣布取消普通住房和非普通住房标准。

产业方面, 上周螺纹产量 234 万吨, 环比减少 0, 表需 234 万吨, 环比增加 3, 螺纹厂库 149 万吨, 减少 1, 社库 296 万吨, 环比持平, 总库存 445 万吨, 环比持平。热卷产量 312 万吨, 增加 3, 厂库 78 万吨, 环比减少 1, 社库 237 万吨, 环比减少 6, 总库 315 万吨, 环比减少 7, 表需 319 万吨, 环比增加 1 万吨。

基本面, 产业数据符合预期, 整体看供需双弱, 其中螺纹产量平稳, 表需低位小幅反弹, 现货市场, 贸易情绪一般, 成交偏弱。热卷数据一般, 库存降低。宏观消息平淡, 基本面偏弱, 期价震荡偏弱运行, 操作上逢高做空为主, 参考区间螺纹 3150-3450 元/吨热卷 3250-3630 元/吨。

三、行业要闻

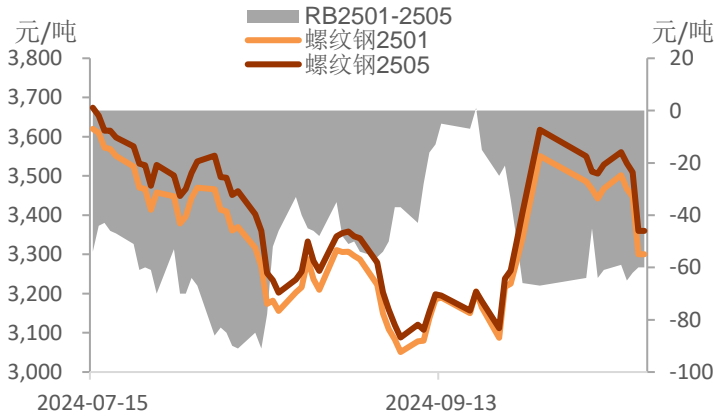
1. 据财政部透露, 已将 6 万亿元地方政府债务限额下达各地, 部分省份已经启动发行工作。另外, 2024 年新增地方政府专项债券已基本发完, 财政部正在制定提前

下达部分 2025 年新增专项债券限额工作方案。

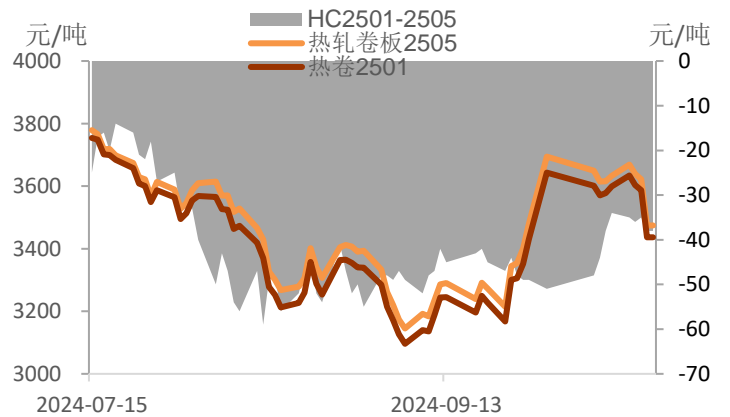
- 北京、上海两地将于 12 月 1 日起，取消普通住房和非普通住房标准。对个人销售住房涉及的增值税、个人购买住房涉及的契税，按照国家有关规定执行。个人将购买不足 2 年的住房对外销售的，按照 5% 的征收率全额缴纳增值税。
- 国家发改委介绍，11 月、12 月经济运行有望延续 10 月份以来回升向好的态势。将研究提出未来继续加大“两新”支持力度、扩大支持范围的政策举措，待履行相关程序后适时公开发布。
- 广州：将在全市范围内收购满足 90 平米以下的存量商品房作为保障房。
- 11 月 19 日，深圳宣布，12 月 1 日起取消普通住房和非普通住房标准，对个人销售住房涉及的增值税、个人购买住房涉及的契税，按国家有关规定执行。同时，深圳取消了个人转让非普通住房以转让收入的 1.5% 核定应纳个人所得税额的规定。

五、相关图表

图表 1 螺纹钢期货及月差走势

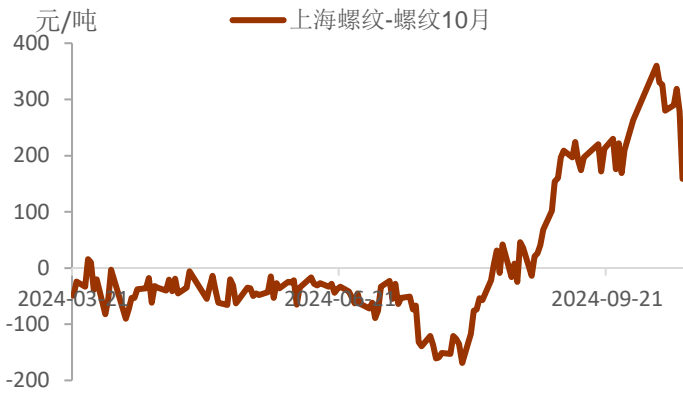


图表 2 热卷期货及月差走势



数据来源：iFinD，铜冠金源期货

图表 3 螺纹钢基差走势

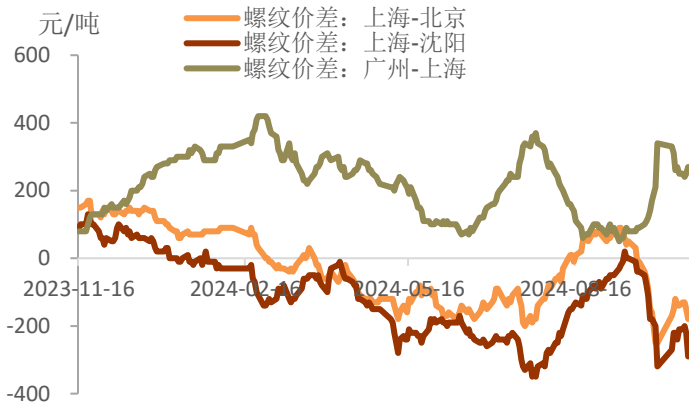


图表 4 热卷基差走势

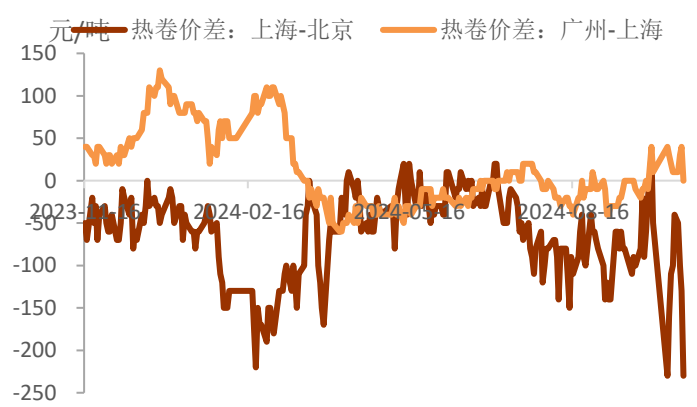


数据来源: iFinD, 铜冠金源期货

图表 5 螺纹现货地区价差走势

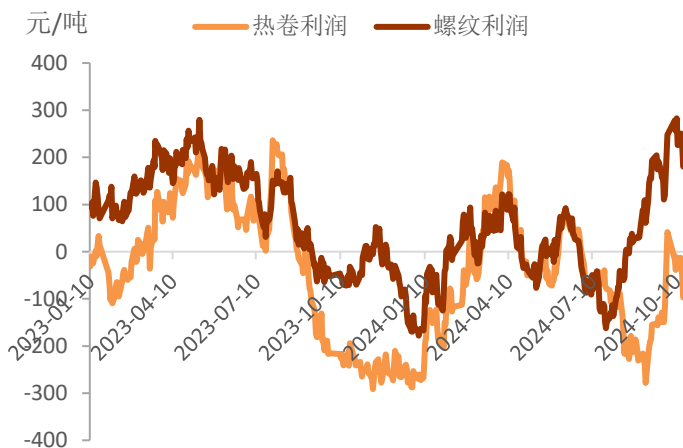


图表 6 热卷现货地域价差走势



数据来源: iFinD, 铜冠金源期货

图表 7 长流程钢厂冶炼利润

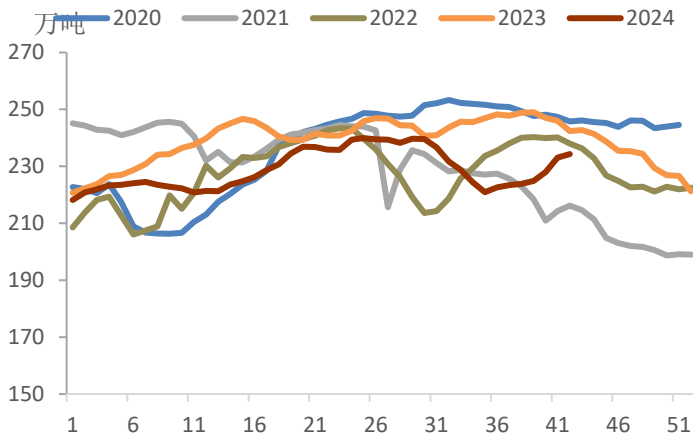


图表 8 华东地区短流程电炉利润

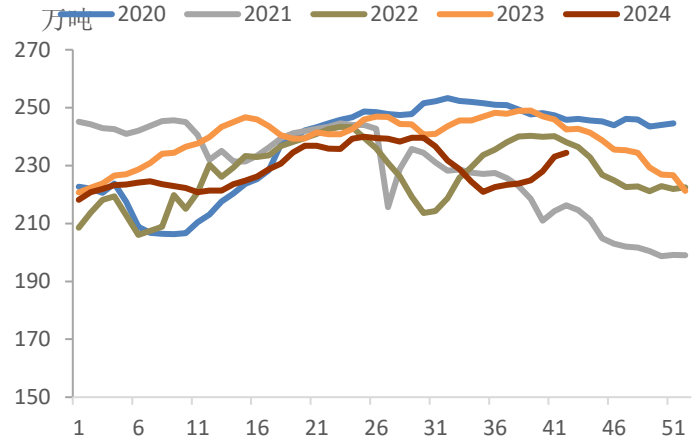


数据来源: iFinD, 铜冠金源期货

图表9 全国 247 家高炉开工率

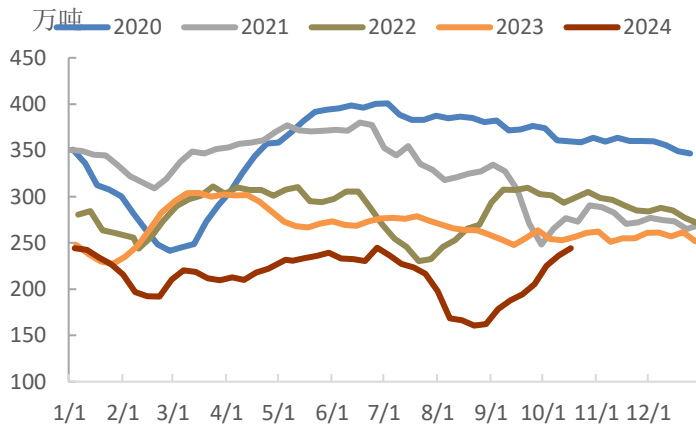


图表10 247 家钢厂日均铁水产量

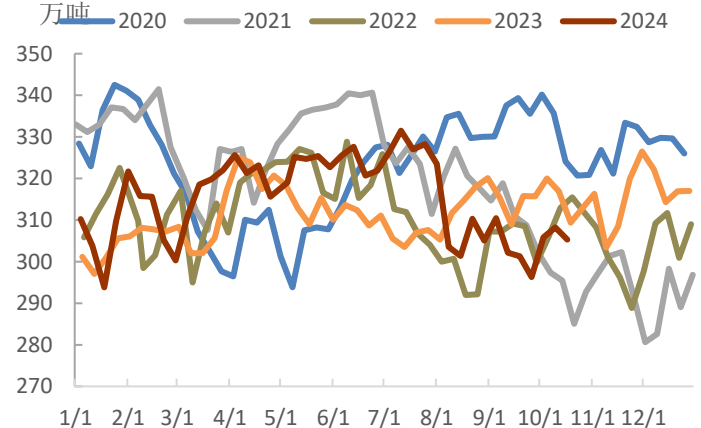


数据来源: iFinD, 铜冠金源期货

图表11 螺纹钢产量

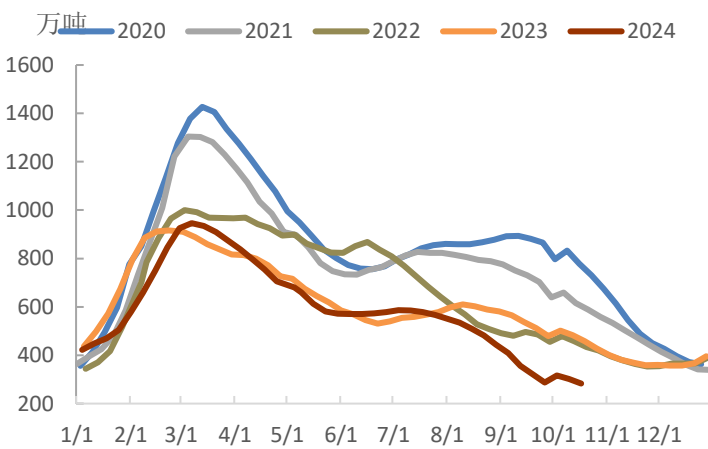


图表12 热卷产量

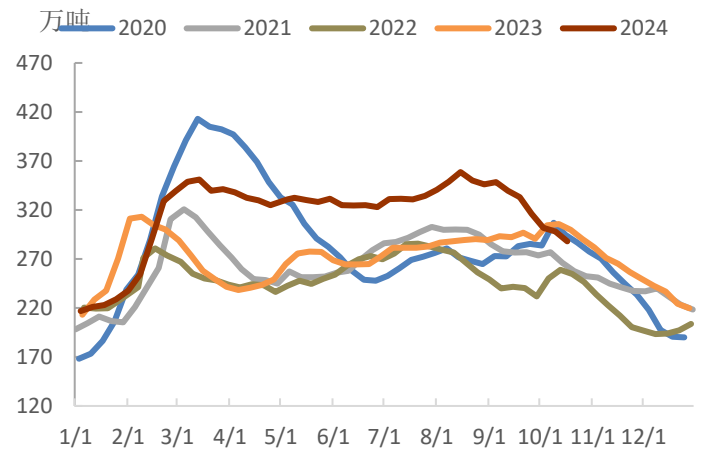


数据来源: iFinD, 铜冠金源期货

图表13 螺纹钢社库

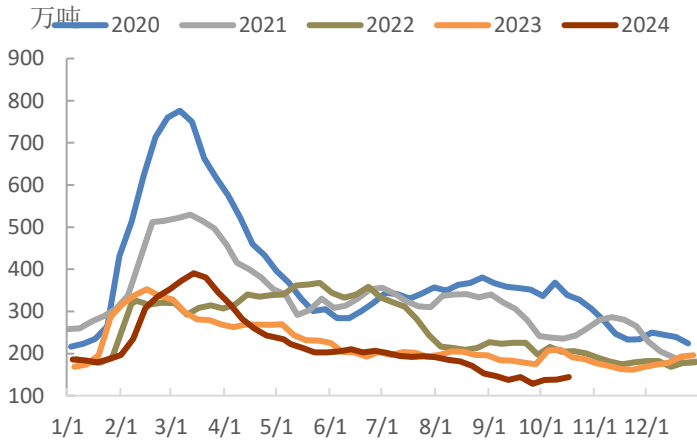


图表14 热卷社库

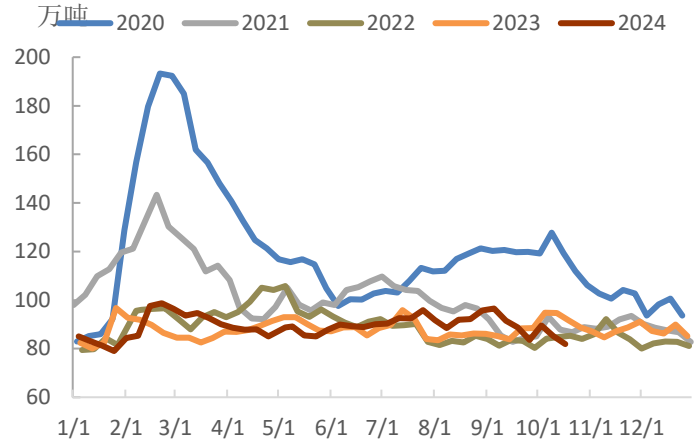


数据来源: iFinD, 铜冠金源期货

图表 15 螺纹钢厂库

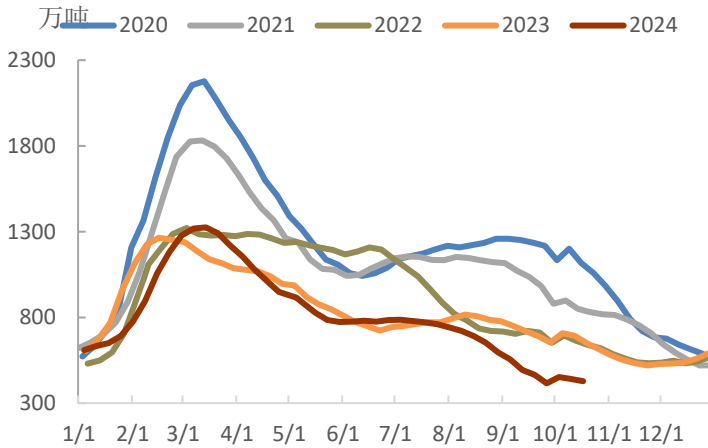


图表 16 热卷厂库

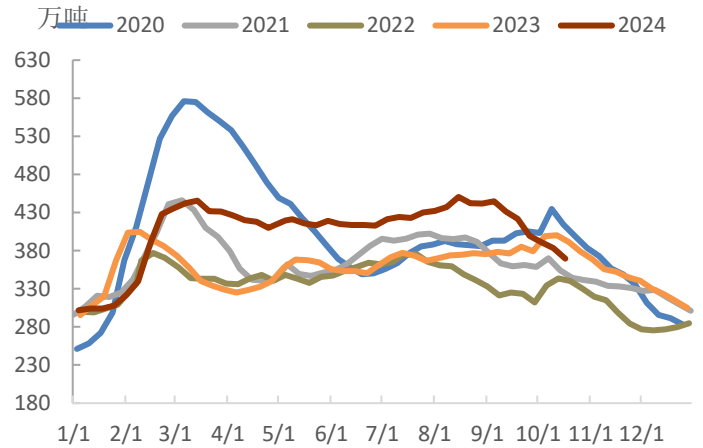


数据来源: iFinD, 铜冠金源期货

图表 17 螺纹钢总库存

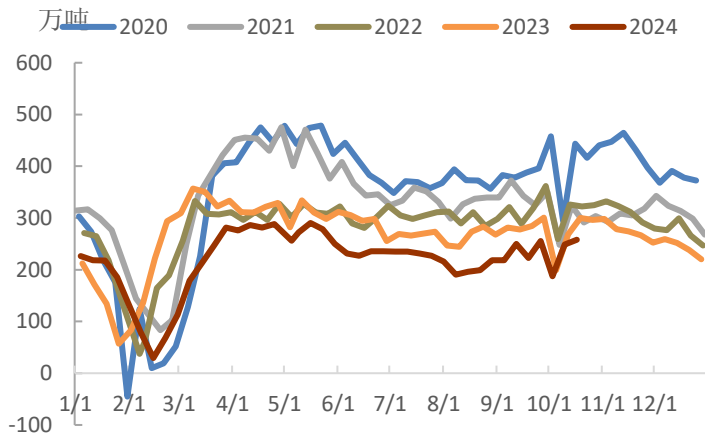


图表 18 热卷总库存

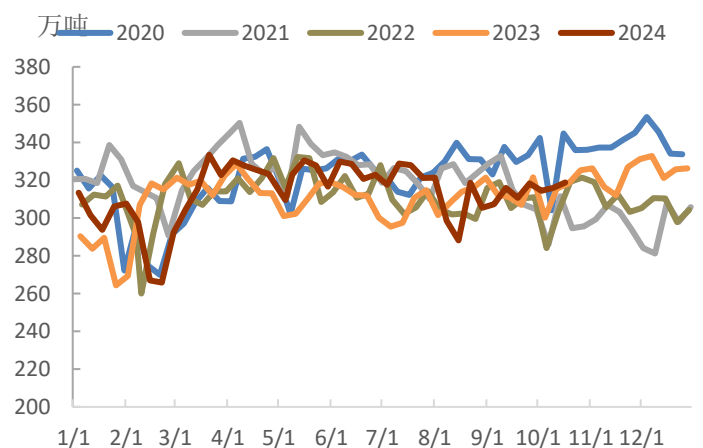


数据来源: iFinD, 铜冠金源期货

图表 19 螺纹钢表观消费



图表 20 热卷表观消费



数据来源: iFinD, 铜冠金源期货

洞彻风云 共创未来

DEDICATED TO THE FUTURE

全国统一客服电话：400-700-0188

总部

上海市浦东新区源深路 273 号
电话：021-68559999（总机）
传真：021-68550055

上海营业部

上海市虹口区逸仙路 158 号 305、307 室
电话：021-68400688

深圳分公司

深圳市罗湖区建设路 1072 号东方广场 2104A、2105 室
电话：0755-82874655

江苏分公司

地址：江苏省南京市江北新区华创路 68 号景枫乐创中心 B2 栋 1302 室
电话：025-57910813

铜陵营业部

安徽省铜陵市义安大道 1287 号财富广场 A906 室
电话：0562-5819717

芜湖营业部

安徽省芜湖市镜湖区北京中路 7 号伟星时代金融中心 1002 室
电话：0553-5111762

郑州营业部

河南省郑州市未来大道 69 号未来公寓 1201 室
电话：0371-65613449

大连营业部

辽宁省大连市沙河口区会展路 67 号 3 单元 17 层 4 号
电话：0411-84803386

杭州营业部

地址：浙江省杭州市上城区九堡街道九源路 9 号 1 幢 12 楼 1205 室
电话：0571-89700168



免责声明

本报告仅向特定客户传送，未经铜冠金源期货投资咨询部授权许可，任何引用、转载以及向第三方传播的行为均可能承担法律责任。本报告中的信息均来源于公开可获得资料，铜冠金源期货投资咨询部力求准确可靠，但对这些信息的准确性及完整性不做任何保证，据此投资，责任自负。

本报告不构成个人投资建议，也没有考虑到个别客户特殊的投资目标财务状况或需要。客户应考虑本报告中的任何意见或建议是否符合其特定状况。