



2023年7月17日

现货情绪好转

焦炭震荡偏强

核心观点及策略

- 需求端：钢厂开工小幅下降，铁水产量连续回落，依然高位，厂内库存多下降，对焦炭采购积极性较好，部分地区限产严格，后期将对铁水产量造成影响，焦炭需求或将下滑。上周247家钢厂高炉开工率84.33%，环比上周下降0.15个百分点，同比去年增加7.35个百分点，日均铁水产量244.38万吨，环比下降2.44万吨，同比增加18.12万吨。
- 供应端：首轮提涨落地后，焦企利润亏损减小，生产积极性尚可，基本保持前期生产水平，焦炭供应稍紧，焦炭市场情绪升温。上周独立焦企产能利用率为75.3%，环比增加0.1%，焦企日均焦炭产量56.4万吨，环比增加0.4万吨，钢企日均产量46.4万吨，环比减0.3万吨。
- 整体上，下游钢企部分限产，高炉开工回落，铁水产量小幅回落。焦企利润有所好转，焦企开工与产量稳定，现货二轮提涨，现货情绪有所好转，短期震荡反弹。
- 策略建议：暂时观望
- 风险因素：产业政策和需求超预期

投资咨询业务资格
沪证监许可【2015】84号

李婷

☎ 021-68555105
✉ li.t@jyqh.com.cn
从业资格号：F0297587
投资咨询号：Z0011509

黄蕾

☎ 021-68555105
✉ huang.lei@jyqh.com.cn
从业资格号：F0307990
投资咨询号：Z0011692

高慧

☎ 021-68555105
✉ gao.h@jyqh.com.cn
从业资格号：F03099478
投资咨询号：Z0017785

一、交易数据

上周主要期货市场收市数据

合约	收盘价	涨跌	涨跌幅%	总成交量/手	总持仓量/手	价格单位
SHFE 螺纹钢	3774	103	2.81	8195574	2777757	元/吨
SHFE 热卷	3874	108	2.87	1971031	825406	元/吨
DCE 铁矿石	849.0	36.5	4.49	3008771	815744	元/吨
DCE 焦煤	1425.5	114.5	8.73	741753	203853	元/吨
DCE 焦炭	2219.0	149.5	7.22	182845	54191	元/吨

注: (1) 成交量、持仓量: 手;

(2) 涨跌= 周五收盘价-上周五收盘价;

(3) 涨跌幅= (周五收盘价-上周五收盘价) / 上周五收盘价*100%;

数据来源: iFinD, 铜冠金源期货

二、行情评述

上周焦炭期货 2309 合约震荡上行, 收 2219。

现货市场, 焦炭首轮提涨落地后, 二轮提涨开启, 市场暂稳运行, 港口准一焦炭报价 1990 (+30) 元/吨, 山西现货一级焦炭报价 1750 元/吨。

需求端, 钢厂开工小幅下降, 铁水产量连续回落, 依然高位, 厂内库存多下降, 对焦炭采购积极性较好, 部分地区限产严格, 后期将对铁水产量造成影响, 焦炭需求或将下滑。上周 247 家钢厂高炉开工率 84.33%, 环比上周下降 0.15 个百分点, 同比去年增加 7.35 个百分点, 日均铁水产量 244.38 万吨, 环比下降 2.44 万吨, 同比增加 18.12 万吨。

供给端, 首轮提涨落地后, 焦企利润亏损减小, 生产积极性尚可, 基本保持前期生产水平, 焦炭供应稍紧, 焦炭市场情绪升温。上周独立焦企产能利用率为 75.3%, 环比增加 0.1%, 焦企日均焦炭产量 56.4 万吨, 环比增加 0.4 万吨, 钢企日均产量 46.4 万吨, 环比减 0.3 万吨。

焦炭库存, 上周独立焦化企业库存 64.2 万吨, 减少 1.5 万吨, 钢企 590.7 万吨, 减少 1 万吨, 港口 213.1 万吨, 减少 4.4 万吨, 总库存 926 万吨, 环比减少 7 万吨。

整体上, 下游钢企部分限产, 高炉开工回落, 铁水产量小幅回落。焦企利润有所好转, 焦企开工与产量稳定, 现货二轮提涨, 现货情绪有所好转, 短期震荡反弹, 操作上暂时观望。

三、行业要闻

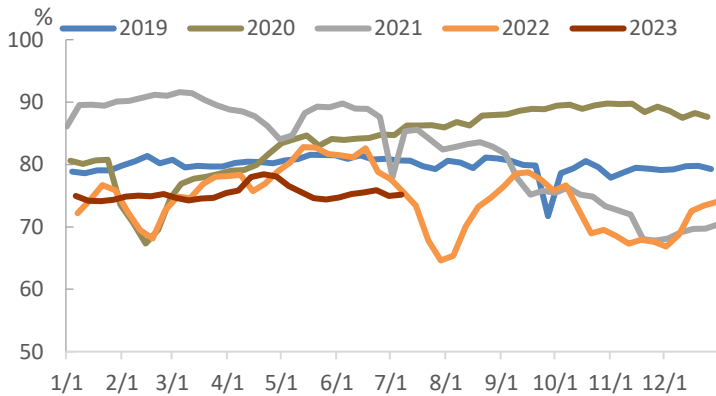
- 7月14日电, 人民银行货币政策司司长邹澜表示, 下一步, 人民银行将坚持“房子是用来住的, 不是用来炒的”定位, 配合相关部门和地方政府扎实做好保交楼、

保民生、保稳定工作，满足行业合理融资需求，继续为行业风险有序出清创造有利金融环境。考虑到我国房地产市场供求关系已经发生深刻变化，过去在市场长期过热阶段陆续出台的政策存在边际优化空间，金融部门将积极配合有关部门加强政策研究，因城施策提高政策精准度，更好地支持刚性和改善性住房需求，促进房地产市场平稳健康发展。

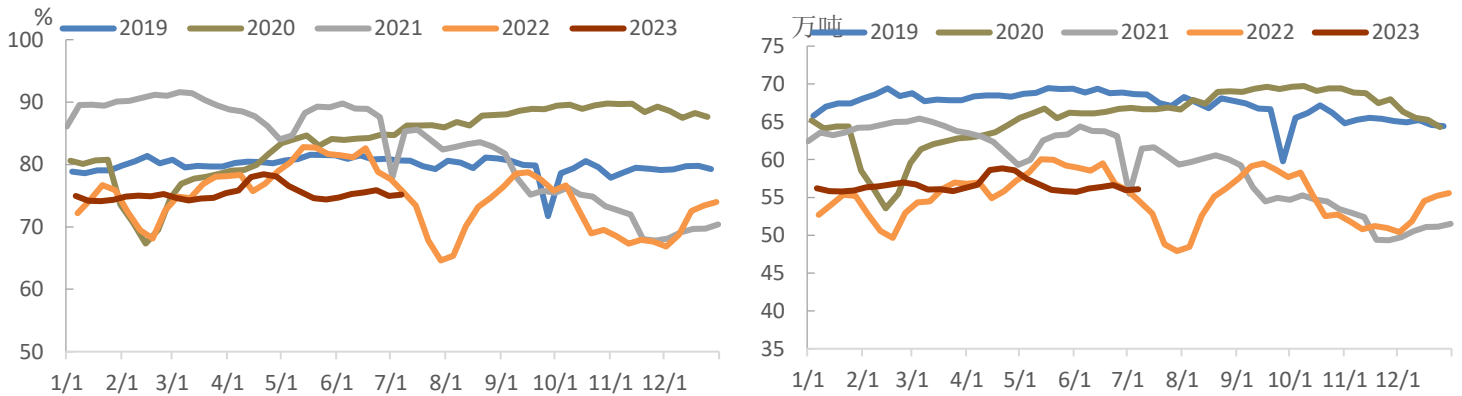
- 关于江苏省粗钢“平控”传闻的调研反馈。据 Mysteel 对江苏省内主要钢厂进行调研核实，少部分钢厂表示有接到通知，不过为口头交流，尚未收到正式文件，未对短期生产计划产生影响，影响较小。
- 中国 6 月社会融资规模增量 4.22 万亿元，预估为 31000 亿元，前值为 15556 亿元。中国 6 月新增人民币贷款 3.05 万亿元，预估为 23185 亿元，前值为 13628 亿元。
- 2023 年 6 月，全国居民消费价格（CPI）同比上涨 0%。从环比看，CPI 已经连续五个月环比下降，6 月为环比下降 0.2%；全国工业生产者出厂价格（PPI）同比下降 5.4%，环比下降 0.8%，同比涨幅已经连续 9 个月处于负增长区间。

五、相关图表

图表 1 独立焦化厂 230：产能利用率

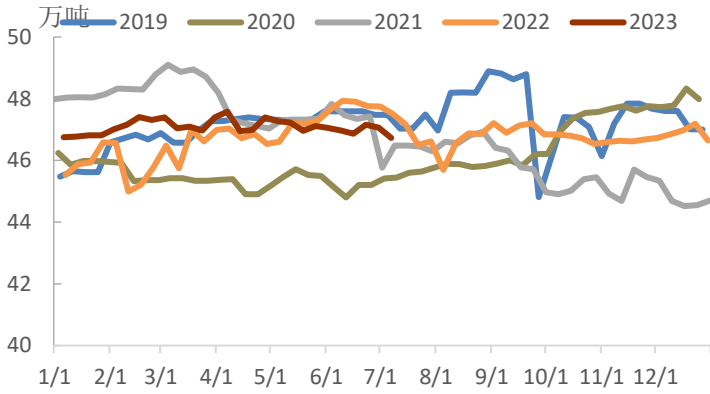


图表 2 独立焦化厂 230：焦炭日均产量

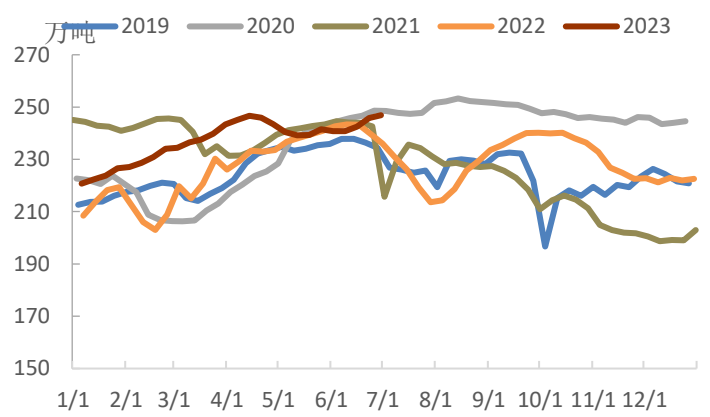


数据来源：iFinD，铜冠金源期货

图表3 焦炭：钢厂 247：日均产量

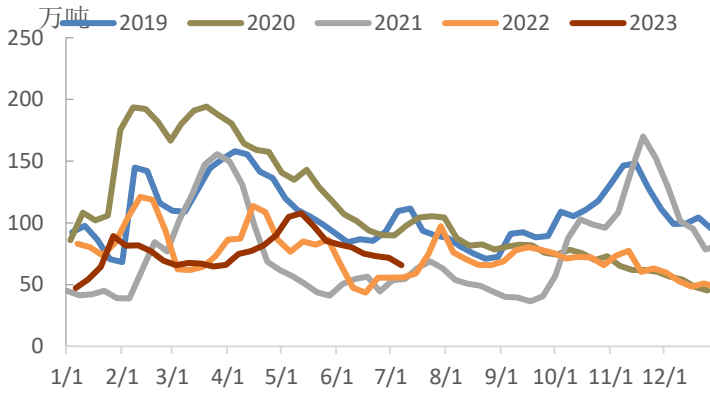


图表4 高炉铁水日均产量

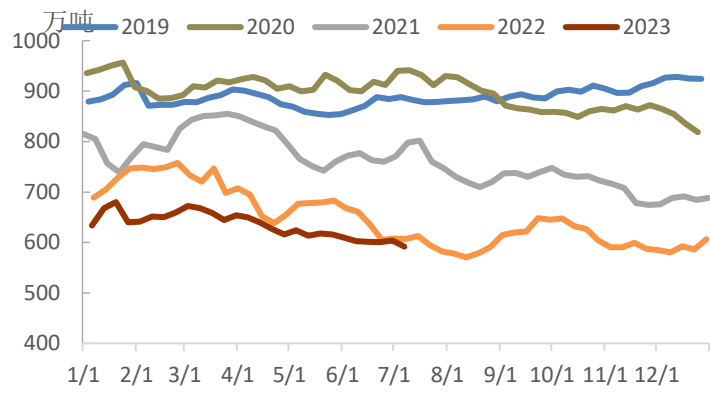


数据来源：iFinD，铜冠金源期货

图表5 独立焦化厂 230：焦炭库存

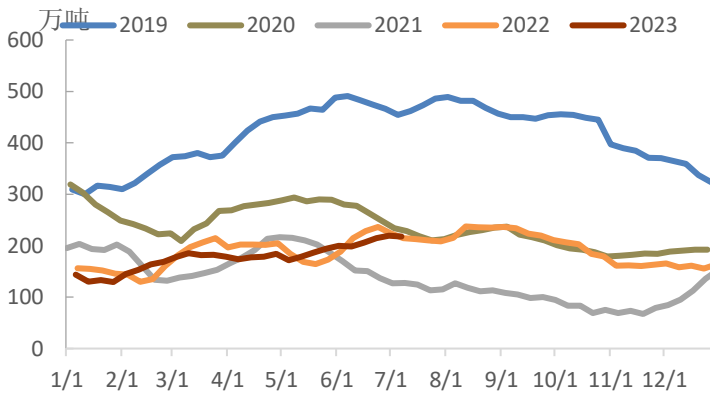


图表6 钢厂 247：焦炭库存

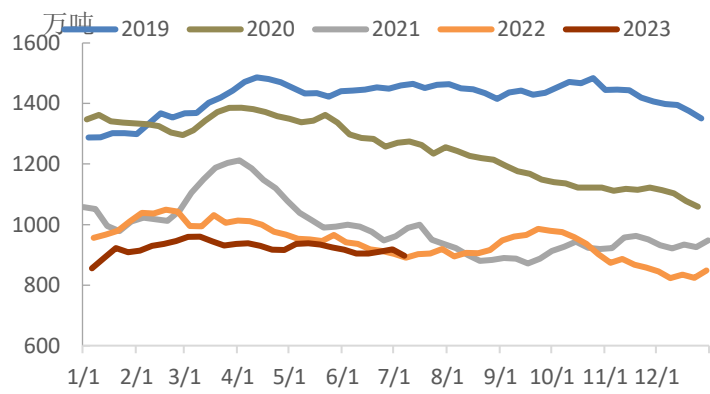


数据来源：iFinD，铜冠金源期货

图表7 焦炭：港口库存



图表8 焦炭：总库存



数据来源：iFinD，铜冠金源期货

洞彻风云共创未来

DEDICATED TO THE FUTURE

全国统一客服电话：400-700-0188

总部

上海市浦东新区源深路 273 号
电话：021-68559999（总机）
传真：021-68550055

上海营业部

上海市虹口区逸仙路 158 号 305、
307 室
电话：021-68400688

深圳分公司

深圳市罗湖区建设路 1072 号东方
广场 2104A、2105 室
电话：0755-82874655

大连营业部

辽宁省大连市河口区会展路 129 号
期货大厦 2506B
电话：0411-84803386

芜湖营业部

安徽省芜湖市镜湖区北京中路 7 号
伟星时代金融中心 1002 室
电话：0553-5111762



郑州营业部

河南省郑州市未来大道 69 号未来
公寓 1201 室
电话：0371-65613449

铜陵营业部

安徽省铜陵市义安大道 1287 号财
富广场 A906 室
电话：0562-5819717

免责声明

本报告仅向特定客户传送，未经铜冠金源期货投资咨询部授权许可，任何引用、转载以及向第三方传播的行为均可能承担法律责任。本报告中的信息均来源于公开可获得资料，铜冠金源期货投资咨询部力求准确可靠，但对这些信息的准确性及完整性不做任何保证，据此投资，责任自负。

本报告不构成个人投资建议，也没有考虑到个别客户特殊的投资目标财务状况或需要。客户应考虑本报告中的任何意见或建议是否符合其特定状况。